



① W-155  
TA 3.5寸乱筋椀 黒内朱  
¥850 (10φ×10) 椀100 250cc



② W-5-54  
TA 3.5寸乱筋椀 溜  
¥950 (10φ×10) 椀100 250cc



③ W-1-56  
TA 3.5寸乱筋椀 栃  
¥1,050 (10φ×10) 椀100 250cc



④ W-12-75  
TA 3.5寸乱筋椀 チーク塗  
¥1,800 (10φ×10) 椀100 250cc



⑤ A ケヤキ小吸椀 黒内朱  
1-179-9 ¥700 (10.2φ×9.4) 椀100 250cc  
⑥ TA ケヤキ小吸椀 黒内朱  
W-5-56 ¥900 (10.2φ×9.4) 椀100 250cc



⑦ A ケヤキ小吸椀 溜  
1-179-10 ¥900 (10.2φ×9.4) 椀100 250cc  
⑧ TA ケヤキ小吸椀 溜  
W-5-57 ¥1,100 (10.2φ×9.4) 椀100 250cc



⑨ 1-180-3  
A 駒筋小吸椀 溜内朱  
¥1,000 (9.3φ×9.5) 椀100 250cc



⑩ 1-180-4  
A 駒筋小吸椀 溜朱緑線引  
¥1,100 (9.3φ×9.5) 椀100 250cc



⑪ W-1-14  
TA 3.8寸千筋小吸椀 朱つば黒  
¥1,550 (10.3φ×10.4) 椀100 200cc



⑫ W-1-15  
TA 3.8寸千筋小吸椀 朱緑線引  
¥1,600 (10.3φ×10.4) 椀100 200cc



⑬ W-1-16  
TA 3.8寸千筋小吸椀 溜内朱  
¥1,600 (10.3φ×10.4) 椀100 200cc



⑭ W-1-64  
TM 3.2寸菊形小吸椀 溜  
¥2,000 (9.6φ×10.2) 椀100 260cc



⑮ W-5-58  
TA 新3.8寸千筋小吸椀 黒内朱つば金  
¥1,650 (10.4φ×10.3) 椀100 200cc



⑯ W-5-59  
TA 新3.8寸千筋小吸椀 溜内朱  
¥1,650 (10.4φ×10.3) 椀100 200cc



⑰ 1-182-9  
M 段駒小吸椀 溜  
¥1,750 (10.1φ×7) 椀100 220cc



⑱ 1-179-8  
A 高千筋小吸椀 栃  
¥1,050 (10φ×9.5) 椀100 220cc

足幅広型

足幅広型

# 31-235 小吸物椀

TAマークは 洗浄機使用 OK!

段有の容量位置



お椀



① 1-178-1  
A] 3.2寸亀甲小吸椀 黒  
¥550 (9.7φ×9.5) 椀200 180cc



② 1-178-2  
A] 3.2寸亀甲小吸椀 朱  
¥550 (9.7φ×9.5) 椀200 180cc



③ 1-178-3  
A] 3.2寸亀甲小吸椀 黒天朱  
¥550 (9.7φ×9.5) 椀200 180cc



④ 1-178-4  
A] 3.2寸亀甲小吸椀 溜  
¥600 (9.7φ×9.5) 椀200 180cc



⑤ 1-178-5  
A] 3.2寸亀甲小吸椀 栃  
¥900 (9.7φ×9.5) 椀200 180cc



⑥ TA耐熱ニュー-3.2寸亀甲小吸椀 黒 1-178-6 ¥650 (9.7φ×9.5) 椀200 180cc  
⑦ A] ニュー-3.2寸亀甲小吸椀 黒 1-178-7 ¥500 (9.7φ×9.5) 椀200 180cc



⑧ TA耐熱ニュー-3.2寸亀甲小吸椀 黒内朱 1-178-8 ¥780 (9.7φ×9.5) 椀200 180cc  
⑨ A] ニュー-3.2寸亀甲小吸椀 黒内朱 1-178-9 ¥510 (9.7φ×9.5) 椀200 180cc



⑩ TA耐熱ニュー-3.2寸亀甲小吸椀 溜 1-178-10 ¥850 (9.7φ×9.5) 椀200 180cc  
⑪ A] ニュー-3.2寸亀甲小吸椀 溜 1-178-11 ¥600 (9.7φ×9.5) 椀200 180cc



⑫ 1-178-12  
TA真3.2寸亀甲小吸椀 黒  
¥650 (9.7φ×9.2) 椀200 190cc



⑬ W-2-94  
TA真3.2寸亀甲小吸椀 黒内朱  
¥650 (9.7φ×9.2) 椀200 190cc



⑭ W-9-92  
TA真3.2寸亀甲小吸椀 吟朱  
¥700 (9.7φ×9.2) 椀200 190cc



⑮ TA真3.2寸亀甲小吸椀 溜 1-178-13 ¥800 (9.7φ×9.2) 椀200 190cc  
⑯ TA真3.2寸亀甲小吸椀 溜内朱 W-2-95 ¥800 (9.7φ×9.2) 椀200 190cc



⑰ W-5-46  
TA天竜寺吸物椀 黒  
¥800 (9.4φ×8.7) 椀200 180cc



⑱ W-3-45  
TA天竜寺吸物椀 溜  
¥850 (9.4φ×8.7) 椀200 180cc



⑲ W-5-47  
TA天竜寺吸物椀 栃  
¥950 (9.4φ×8.7) 椀200 180cc



⑳ W-12-82  
TAニュー-3.2寸亀甲小吸椀 溜研ぎ出し  
¥1,300 (9.7φ×9.5) 椀100 180cc

段無 マークは身の内側に段がありません。

段無の容量位置 

段有の容量位置 

TAマークは 洗浄機使用OK!

# 小吸物椀 31-236

お椀



① 1-178-16  
A 桐木目小吸椀 黒内朱  
¥700 (9.5φ×9.5) 椀200 200cc



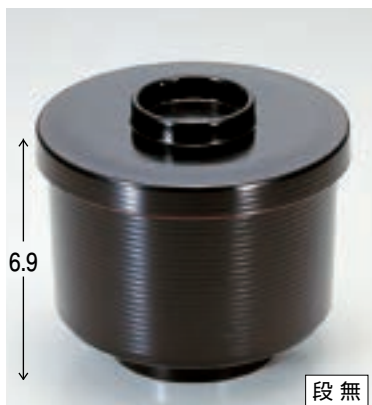
② 1-178-17  
A 桐木目小吸椀 溜  
¥750 (9.5φ×9.5) 椀200 200cc



③ 1-178-18  
A 桐木目小吸椀 栃  
¥850 (9.5φ×9.5) 椀200 200cc



④ 1-178-19  
A 桐木目小吸椀 黒に正正方寺  
¥1,450 (9.5φ×9.5) 椀200 200cc



⑤ 1-179-1  
TA 千筋小吸椀 黒内朱  
¥800 (9φ×7.9) 椀100 260cc



⑥ 1-179-2  
TA 千筋小吸椀 溜内朱  
¥900 (9φ×7.9) 椀100 260cc



⑦ W-5-9  
TA 千筋小吸椀 栃  
¥1,000 (9φ×7.9) 椀100 260cc



⑧ 1-179-4  
A ヘギ目小吸椀 黒内朱  
¥830 (9φ×7.8) 椀100 250cc



⑨ 1-179-5  
A 3.2寸布目小吸椀 黒  
¥650 (9.5φ×10) 椀200 220cc



⑩ 1-179-6  
A 3.2寸布目小吸椀 朱帯ツバ黒  
¥700 (9.5φ×10) 椀200 220cc



⑪ 1-179-7  
A 3.2寸布目小吸椀 溜  
¥750 (9.5φ×10) 椀200 220cc



⑫ W-2-1  
A 切立小吸椀 梨地内朱  
¥800 (7.9φ×8) 椀200 240cc



⑬ 1-178-14  
A チョーチン小吸椀 黒天朱  
¥650 (9.3φ×10) 椀200 260cc



⑭ 1-178-15  
A チョーチン小吸椀 溜春慶  
¥850 (9.3φ×10) 椀200 260cc



⑮ 1-179-15  
A 千筋櫛小吸椀 黒内朱  
¥900 (9φ×9.5) 椀100 230cc



⑯ 1-179-16  
A 千筋櫛小吸椀 バイオレット  
¥1,400 (9φ×9.5) 椀100 230cc

# 31-237 小吸物椀

TAマークは 洗浄機使用 OK!

お椀



① W-3-83  
A 3寸小吸椀 溜  
¥800 (9φ×9.3) 椀200 230cc



② W-1-57  
TA 3.3寸布目吸椀 黒天朱  
¥950 (10.4φ×8.5) 椀100 230cc



③ W-1-58  
TA 3.3寸布目吸椀 溜  
¥1,350 (10.4φ×8.5) 椀100 230cc



④ W-5-62  
TA 3.3寸布目吸椀 枺  
¥1,450 (10.4φ×8.5) 椀100 230cc



⑤ 1-179-13  
A ケヤキ木目小吸椀 黒内朱  
¥800 (9.7φ×10.4) 椀100 230cc



⑥ 1-179-14  
A ケヤキ木目小吸椀 朱帯黒  
¥900 (9.7φ×10.4) 椀100 230cc



⑦ W-18-77  
TA 積楽木目碗(低足) 黒天朱  
¥800 (10.3φ×9.5) 椀100 230cc



⑧ W-18-78  
TA 積楽木目碗(低足) 新溜  
¥800 (10.3φ×9.5) 椀100 230cc



⑨ W-3-76  
A 積重亀甲椀 黒  
¥700 (10.3φ×10.2) 椀200 230cc



⑩ W-3-77  
A 積重亀甲椀 新溜  
¥700 (10.3φ×10.2) 椀200 230cc



⑪ W-3-78  
A 積重木目椀 黒  
¥700 (10.3φ×10.2) 椀200 230cc



⑫ W-3-79  
A 積重木目椀 新溜  
¥700 (10.3φ×10.2) 椀200 230cc



⑬ W-5-63  
TA 3寸亀甲小吸椀 黒  
¥900 (9φ×9.2) 椀200 170cc



⑭ W-3-80  
A 積重椀 新溜  
¥700 (10.3φ×10.2) 椀200 230cc



⑮ W-3-81  
A 積重椀 金梨地  
¥1,400 (10.3φ×10.2) 椀200 230cc



⑯ W-12-83  
A 積重亀甲椀 溜研ぎ出し  
¥1,300 (10.3φ×10.2) 椀100 230cc

段無 マークは身の内側に段がありません。

段無の容量位置

段有の容量位置

TAマークは

洗淨機使用OK!

# 小吸物椀 31-238

お椀



① 1-180-1  
A竹型小吸椀 グリーン天朱  
¥950 (9.2φ×8.8) 椀100 260cc



② 1-180-2  
A竹型小吸椀 溜つば金  
¥1,150 (9.2φ×8.8) 椀100 260cc



③ W-5-52  
Mロクロ木目小吸椀 溜  
¥1,750 (9.7φ×9.5) 椀100 240cc



④ W-5-53  
Mロクロ木目小吸椀 三色ライン  
¥1,850 (9.7φ×9.5) 椀100 240cc



⑤ 1-180-10  
M鈴型小吸椀 黒帯金  
¥1,950 (9φ×9) 椀100 230cc



⑥ 1-180-11  
M鈴型小吸椀 朱帯金  
¥1,950 (9φ×9) 椀100 230cc



⑦ 1-180-12  
M鈴型小吸椀 溜帯金  
¥2,050 (9φ×9) 椀100 230cc



⑧ 1-180-13  
M鈴型小吸椀 黒帯金松葉  
¥2,700 (9φ×9) 椀100 230cc



⑨ 1-180-7  
A田吾作吸椀 黒内朱  
¥1,150 (10.2φ×9.4) 椀100 220cc



⑩ 1-180-8  
A田吾作吸椀 溜  
¥1,200 (10.2φ×9.4) 椀100 220cc



⑪ 1-180-9  
A田吾作吸椀 栃  
¥1,250 (10.2φ×9.4) 椀100 220cc



⑫ A姫小吸椀 栃  
1-180-14 ¥1,450 (10φ×10) 椀100 210cc  
⑬ TA姫小吸椀 栃  
W-2-96 ¥1,700 (10φ×10) 椀100 210cc



⑭ 1-154-9  
TA3.2寸竹型千筋椀 溜  
¥1,750 (9.8φ×9) 椀100 200cc



⑮ 1-154-10  
TA3.2寸竹型千筋椀 黒内朱三色ライン  
¥1,850 (9.8φ×9) 椀100 200cc



⑯ W-3-84  
A3.2寸木彫小吸椀 黒  
¥550 (9.5φ×10) 椀200 210cc



⑰ W-3-85  
A3.2寸木彫小吸椀 新溜  
¥650 (9.5φ×10) 椀200 210cc

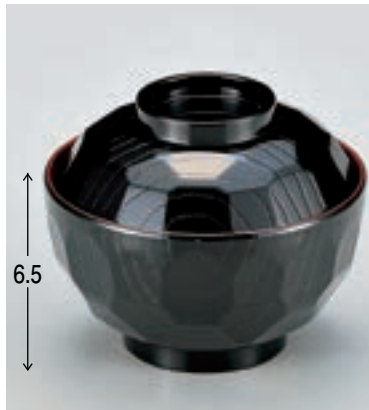
31-239 **TA** **TM** 吸物椀

**TA** **TM** マークは 洗淨機使用 OK!

段無 マークは身の内側に段がありません。  
S・H塗 表面が硬質でキズ、汚れを防止します。

段無の容量位置

お椀



① W-12-34  
**TA** ABS3.8寸亀甲吸椀 黒内朱  
¥1,150 (11.3φ×9.3) 梱100 290cc



② W-12-35  
**TA** ABS3.8寸亀甲吸椀 新溜  
¥1,200 (11.3φ×9.3) 梱100 290cc



③ W-12-36  
**TA** ABS3.8寸亀甲吸椀 栃  
¥1,700 (11.3φ×9.3) 梱100 290cc



④ W-11-72  
**M** 3.3寸丸型吸物椀 溜筋目塗り分け  
¥2,250 (10.1φ×9.9) 梱100 240cc



⑤ W-9-66  
**M** 3.6寸千筋ケヤキ天竜寺吸椀 黒金ライン  
¥2,050 (11φ×10.4) 梱100 280cc



⑥ W-10-86  
**M** 3.6寸千筋ケヤキ天竜寺吸椀 ウルミ金ライン  
¥2,300 (11φ×10.4) 梱100 280cc



⑦ W-9-65  
**M** 3.6寸千筋ケヤキ天竜寺吸椀 栃  
¥2,400 (11φ×10.4) 梱100 280cc



⑧ W-10-87  
**M** 3.6寸千筋ケヤキ天竜寺吸椀 溜春慶金銀ライン  
¥2,700 (11φ×10.4) 梱100 280cc



⑨ W-5-80  
**TA** 3.6寸亀甲吸物椀 黒天朱  
¥1,700 (11φ×10.2) 梱100 320cc



⑩ W-5-81  
**TA** 3.6寸亀甲吸物椀 新溜  
¥1,950 (11φ×10.2) 梱100 320cc



⑪ W-5-43  
**TM** 4寸蛤椀 黒  
¥2,200 (12.2φ×8.3) 梱100 280cc



⑫ W-5-44  
**TM** 4寸蛤椀 栃  
¥2,350 (12.2φ×8.3) 梱100 280cc



⑬ W-3-22  
**A** 4寸千筋吸椀 黒  
¥900 (12φ×9) 梱100 220cc



⑭ W-3-23  
**A** 4寸千筋吸椀 溜  
¥1,000 (12φ×9) 梱100 220cc



⑮ 1-183-16  
**A** 4寸千筋吸椀 吉野  
¥2,650 (12φ×9) 梱100 220cc



⑯ 1-181-9  
**A** 3.8寸亀甲吸椀 黒  
¥1,000 (11φ×8.3) 梱100 280cc

段無

S・H塗 表面が硬質でキズ、汚れを防止します。

段無 マークは身の内側に段がありません。

段無の容量位置

段有の容量位置

# 吸物椀 31-240

お椀



① 1-181-1  
A 玉木目吸椀 黒内朱  
¥900 (11φ×9.6) 椀100 240cc



② 1-181-2  
A 玉木目吸椀 栃  
¥1,050 (11φ×9.6) 椀100 240cc



③ 1-181-10  
M 3.6寸亀甲吸椀 黒  
¥2,000 (10.8φ×11) 椀100 270cc



④ 1-181-11  
M 3.6寸亀甲吸椀 溜  
¥2,150 (10.8φ×11) 椀100 270cc



⑤ 1-181-5  
A 卵型吸椀 黒に帯朱内朱  
¥1,450 (10.6φ×9.9) 椀100 320cc



⑥ 1-181-6  
A 卵型吸椀 朱に帯黒  
¥1,450 (10.6φ×9.9) 椀100 320cc



⑦ 1-181-7  
A 卵型吸椀 溜  
¥1,450 (10.6φ×9.9) 椀100 320cc



⑧ 1-181-8  
A 卵型吸椀 吉野  
¥2,950 (10.6φ×9.9) 椀100 320cc



⑨ 1-183-5  
M ちょうちん吸椀 溜  
¥2,000 (9.4φ×9.6) 椀100 250cc



⑩ 1-183-1  
M 3.5寸平筋吸椀 黒内朱  
¥1,700 (10.5φ×10.2) 椀100 210cc



⑪ 1-183-2  
M 3.5寸平筋吸椀 溜  
¥1,900 (10.5φ×10.2) 椀100 210cc



⑫ 1-183-3  
M 3.5寸平筋吸椀 陶彩 S・H塗  
¥2,750 (10.5φ×10.2) 椀100 210cc



⑬ 1-186-13  
A (小) ひさご吸椀 溜刷毛目  
¥1,400 (10.5φ×10.2) 椀100 300cc



⑭ W-18-79  
A (小) ひさご吸椀 溜日月 S・H塗  
¥4,500 (10.5φ×10.2) 椀100 330cc



⑮ W-10-88  
A (小) ひさご吸椀 朱柳金箔 S・H塗  
¥3,300 (10.5φ×10.2) 椀100 330cc



⑯ W-10-89  
A (小) ひさご吸椀 黒刷毛目金銀日月 S・H塗  
¥6,000 (10.5φ×10.2) 椀100 330cc

# 31-241 小吸椀

TMマークは 洗浄機使用 OK!

S・H塗 表面が硬質でキズ、汚れを防止します。

段無 マークは身の内側に段がありません。

段無の容量位置

お椀



① 1-182-1  
M 2寸千鳥小吸椀 溜  
¥1,950 (6.9φ×10) 椀200 110cc



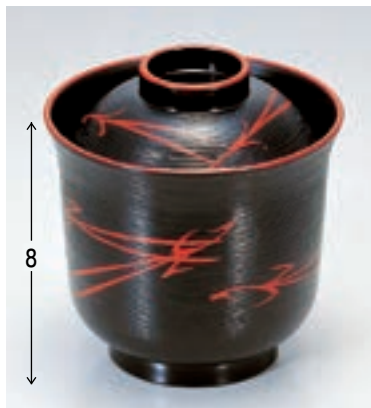
② 1-182-3  
A ユリ型小吸椀 黒刷毛目松葉  
¥1,050 (7.5φ×9.5) 椀200 160cc



③ 1-182-4  
A 箸洗小吸椀 吉野  
¥2,350 (7.5φ×9.5) 椀200 160cc



④ 1-182-6  
A きの小吸椀 黒天朱  
¥1,550 (7.1φ×9.2) 椀200 200cc



⑤ 1-182-15  
A 羽反刷毛目椀 黒天朱松葉  
¥1,200 (9φ×9.4) 椀100 230cc



⑥ W-4-35  
M ひょうたん小吸椀 赤はげ流し  
¥2,850 (7φ×9.8) 椀200 190cc



⑦ 1-155-14  
M ひょうたん小吸椀 黒にツタ S・H塗  
¥3,800 (7φ×9.8) 椀200 190cc



⑧ W-1-99  
M 竹型小吸椀 つむぎ金線 S・H塗  
¥3,500 (7.4φ×9.5) 椀100 200cc



⑨ 1-182-7  
A つぼね小吸椀 朱木目つば金  
¥1,200 (7.1φ×11.4) 椀200 140cc



⑩ 1-182-8  
A つぼね小吸椀 黒木目つば金  
¥1,200 (7.1φ×11.4) 椀200 140cc



⑪ W-10-70  
M 3.1寸線引小吸椀 溜  
¥1,700 (9.4φ×9.4) 椀100 300cc



⑫ W-10-71  
M 3.1寸線引小吸椀 黒朱緑線引  
¥2,050 (9.4φ×9.4) 椀100 300cc



⑬ W-4-67  
A 源氏椀 溜  
¥1,950 (9.8φ×10.1) 椀100 260cc



⑭ W-4-68  
A 源氏椀 朱日月 S・H塗  
¥2,500 (9.8φ×10.1) 椀100 260cc



⑮ W-4-69  
A 源氏椀 歌舞伎 S・H塗  
¥2,600 (9.8φ×10.1) 椀100 260cc



⑯ 1-176-10  
A 源氏椀 グリーンぼかし春秋 S・H塗  
¥3,150 (9.8φ×10.1) 椀100 260cc



段無 マークは身の内側に段がありません。

段無の容量位置

段有の容量位置

S・H塗 表面が硬質でキズ、汚れを防止します。

# 高仙才吸椀 31-242

お椀



① 1-185-11  
A高仙才吸椀 溜  
¥1,550 (11.8φ×11.1) 椀100 300cc



② 1-185-12  
A高仙才吸椀 朱ツタ  
¥2,300 (11.8φ×11.1) 椀100 300cc



③ 1-185-13  
A高仙才吸椀 溜ツタ  
¥2,400 (11.8φ×11.1) 椀100 300cc



④ 1-186-1  
A高仙才吸椀 ハツ手  
¥2,600 (11.8φ×11.1) 椀100 300cc



⑤ W-5-88  
A高仙才吸椀 春慶刷毛目  
¥2,100 (11.8φ×11.1) 椀100 300cc



⑥ 1-185-15  
A高仙才吸椀 溜日月  
¥2,700 (11.8φ×11.1) 椀100 300cc



⑦ 1-185-14  
A高仙才吸椀 青萩  
¥2,600 (11.8φ×11.1) 椀100 300cc



⑧ 1-185-16  
A高仙才吸椀 朱扇面  
¥2,800 (11.8φ×11.1) 椀100 300cc



⑨ 1-186-2  
M高仙才吸椀 うるみ朱緑線引  
¥2,100 (11.8φ×11) 椀100 300cc



⑩ W-5-89  
M高仙才吸椀 溜刷毛目  
¥2,200 (11.8φ×11) 椀100 300cc



⑪ W-5-90  
M高仙才吸椀 溜一筆  
¥2,750 (11.8φ×11) 椀100 300cc



⑫ W-5-91  
M高仙才吸椀 黒日月  
¥2,750 (11.8φ×11) 椀100 300cc



⑬ 1-186-11  
M越前椀 朱に蛇の目  
¥3,700 (11.1φ×10) 椀100 270cc



⑭ 1-186-12  
M越前椀 朱に唐子  
¥3,700 (11.1φ×10) 椀100 270cc



⑮ 1-186-8  
M直仙才丸吸椀 溜  
¥2,400 (12.1φ×10.1) 椀100 280cc



⑯ W-5-45  
M直仙才丸吸椀 黒色紙 S・H塗  
¥3,150 (12.1φ×10.1) 椀100 280cc

# 31-243 小吸椀

TA TM マークは 洗浄機使用 OK!

段無 マークは身の内側に段がありません。  
S・H塗 表面が硬質でキズ、汚れを防止します。

段無の容量位置

段有の容量位置

お椀



① 1-183-15  
A 口ク口吸椀 溜  
¥1,500 (9.8φ×10.3) 椀100 220cc



② W-5-55  
M 3.3寸刷毛目椀 溜  
¥2,050 (9.9φ×9.7) 椀100 230cc



③ 1-183-7  
A 小丸吸椀 黒菘  
¥2,000 (10.5φ×10) 椀100 220cc



④ 1-183-8  
M 小丸吸椀 鶴  
¥2,200 (10.5φ×10) 椀100 230cc

汁がこぼれない様に中パック付です  
ので出前用に便利です。



⑤ 1-186-14  
A 百万石吸椀 老松(中パック付)  
¥1,300 (11.7φ×10) 椀100 310cc



⑥ W-1-29  
M ナツメ型吸椀 黒柳 S・H塗  
¥3,950 (10.3φ×10.2) 椀100 250cc



⑦ 1-163-13  
M ナツメ型吸椀 朱大菊内朱 S・H塗  
¥4,800 (10.3φ×10.2) 椀100 250cc



⑧ W-17-22  
M 高仙才小吸椀 古代朱 波  
¥4,500 (10.7φ×9.8) 椀100 210cc



⑨ W-5-30  
M 天竜寺吸椀 溜刷毛目  
¥2,200 (12φ×8.8) 椀100 250cc



⑩ 1-186-7  
M 天竜寺吸椀 溜朱緑線引  
¥2,200 (12φ×8.8) 椀100 250cc



⑪ 1-8-13  
M 天竜寺吸椀 漆調春慶塗  
¥2,900 (12φ×8.8) 椀100 250cc



⑫ W-10-92  
M 天竜寺吸椀 黒御所車 S・H塗  
¥3,700 (12φ×8.8) 椀100 250cc



⑬ W-10-93  
M 天竜寺吸椀 朱松唐草 S・H塗  
¥3,700 (12φ×8.8) 椀100 250cc



⑭ 1-187-13  
M 竹型吸椀 朱  
¥1,450 (12.2φ×8.7) 椀100 280cc



⑮ W-5-31  
M 竹型吸椀 黒にライン  
¥1,900 (12.2φ×8.7) 椀100 280cc



⑯ 1-187-16  
M 多宝椀 朱  
¥2,500 (11.9φ×10.3) 椀100 280cc

段無 マークは身の内側に段がありません。

段無の容量位置

TA TM マークは 洗浄機使用 OK!

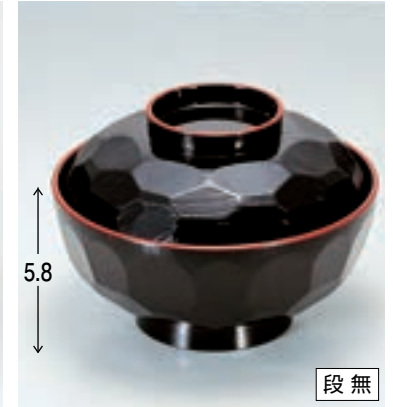
洗いやすく  
持ちやすくなっております



① W-5-64  
TA ニュー千筋ケヤキ吸椀 黒内朱  
¥1,200 (12φ×9.3) 椀100 290cc



② W-3-28  
TA ニュー千筋ケヤキ吸椀 溜  
¥1,300 (12φ×9.3) 椀100 290cc



③ 1-187-6  
A 4.2寸亀甲吸椀 黒天朱  
¥1,000 (12.2φ×8.7) 椀100 350cc

お椀



④ W-5-65  
TA 4寸真亀甲吸椀 黒内朱  
¥1,100 (12φ×8.6) 椀100 250cc



⑤ W-2-6  
TA 4寸真亀甲吸椀 溜  
¥1,250 (12φ×8.6) 椀100 250cc



⑥ 1-181-14  
M 仙才筋吸椀 幸輪  
¥1,600 (11.8φ×11.1) 椀100 300cc



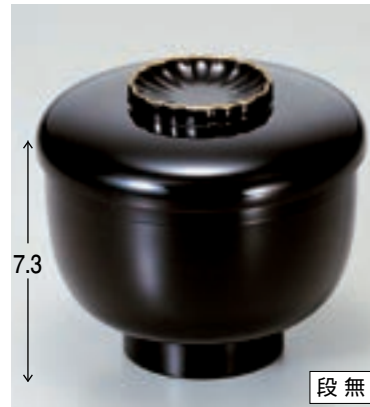
⑦ 1-181-13  
M 千筋羽反吸椀 黒内朱  
¥1,250 (11φ×10.6) 椀100 360cc



⑧ W-5-66  
TM 3.6寸ケヤキ木目椀 黒  
¥1,700 (10.9φ×10.1) 椀100 280cc



⑨ W-5-67  
TM 3.6寸ケヤキ木目椀 新溜  
¥1,800 (10.9φ×10.1) 椀100 280cc



⑩ 1-180-15  
A 菊小吸椀 黒内朱天金  
¥1,600 (10.5φ×9.3) 椀100 340cc



⑪ 1-180-16  
A 菊小吸椀 溜天朱  
¥1,800 (10.5φ×9.3) 椀100 340cc



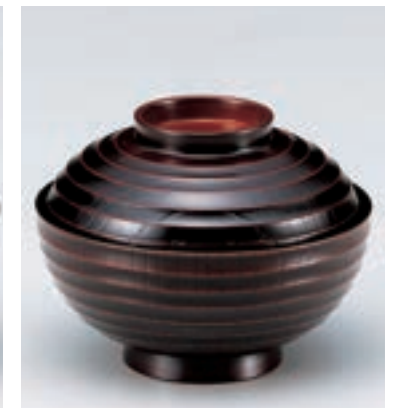
⑫ 1-187-9  
M 千筋吸椀 溜  
¥1,850 (11.4φ×9) 椀100 260cc



⑬ 1-187-10  
M 千筋吸椀 アクアブラウン  
¥2,800 (11.4φ×9) 椀100 260cc



⑭ W-10-72  
M 4寸段付ケヤキ木目椀 溜  
¥1,850 (12φ×9.1) 椀100 300cc

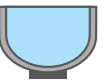


⑮ W-10-73  
M 4寸段付ケヤキ木目椀 栃  
¥2,050 (12φ×9.1) 椀100 300cc

# 31-245 小植吸物椀

段無 マークは身の内側に段がありません。

段無の容量位置



お椀



① 1-184-1  
A 4.5寸小植ケヤキ吸物椀 黒  
¥1,300 (12.8φ×9) 楕100 310cc

② 1-184-2  
A 4.5寸小植ケヤキ吸物椀 栃  
¥1,600 (12.8φ×9) 楕100 310cc

③ W-5-85  
A 4.5寸小植吸物椀 黒に金ライン  
¥1,700 (12.9φ×8.7) 楕100 300cc

④ W-5-86  
A 4.5寸小植吸物椀 溜筋目塗り分け  
¥1,700 (12.9φ×8.7) 楕100 300cc



⑤ 1-184-4  
A 4.5寸小植吸物椀 老松内朱  
¥1,500 (12.9φ×8.7) 楕100 310cc

⑥ 1-184-5  
A 4.5寸小植吸物椀 回転梅  
¥1,750 (12.9φ×8.7) 楕100 310cc

⑦ 1-184-9  
A 4.5寸小植吸物椀 溜武蔵野  
¥1,750 (12.9φ×8.7) 楕100 310cc

⑧ 1-184-13  
A 4.5寸小植吸物椀 朱ツタ  
¥1,850 (12.9φ×8.7) 楕100 310cc



⑨ 1-184-7  
A 4.5寸小植吸物椀 合作牡丹  
¥1,800 (12.9φ×8.7) 楕100 310cc

⑩ 1-184-8  
A 4.5寸小植吸物椀 溜ツタ  
¥2,000 (12.9φ×8.7) 楕100 310cc

⑪ 1-184-15  
A 4.5寸小植吸物椀 三ツ菊内朱  
¥1,900 (12.9φ×8.7) 楕100 310cc

⑫ 1-184-11  
A 4.5寸小植吸物椀 溜箔笹  
¥2,050 (12.9φ×8.7) 楕100 310cc



⑬ W-19-17  
A 4.5寸小植吸物椀 オーシャンパール天金  
¥1,900 (12.9φ×8.7) 楕100 310cc

⑭ 1-184-14  
A 4.5寸小植吸物椀 黒萩  
¥1,800 (12.9φ×8.7) 楕100 310cc

⑮ 1-184-16  
A 4.5寸小植吸物椀 正方寺  
¥1,850 (12.9φ×8.7) 楕100 310cc

⑯ W-2-5  
A 4.5寸小植吸物椀 溜稲穂  
¥1,900 (12.9φ×8.7) 楕100 310cc

段無 マークは身の内側に段がありません。

段無の容量位置

段有の容量位置

TMマークは 洗浄機使用OK!

# 小植吸物椀 31-246

お椀



① W-2-4  
A 丸駒型吸椀 しのみ内朱  
¥1,750 (13φ×8.5) 椀100 320cc

② 1-184-10  
A 丸駒型吸椀 青笹内朱  
¥1,900 (13φ×8.5) 椀100 320cc

③ W-5-87  
A 丸駒型吸椀 春慶刷毛目  
¥1,800 (13φ×8.5) 椀100 320cc

④ 1-184-6  
M 4.5寸小植吸椀 木目  
¥2,600 (13φ×9) 椀100 330cc



⑤ 1-185-1  
M 4.5寸小植吸椀 うるみ朱緑線引  
¥1,750 (13φ×9) 椀100 330cc

⑥ 1-185-2  
M 4.5寸小植吸椀 溜刷毛目  
¥1,850 (13φ×9) 椀100 330cc

⑦ 1-185-3  
M 4.5寸小植吸椀 根来  
¥2,000 (13φ×9) 椀100 330cc

⑧ 1-185-7  
M 4.5寸小植吸椀 溜松葉  
¥2,550 (13φ×9) 椀100 330cc



⑨ 1-185-5  
M 4.5寸小植吸椀 ピンクパールかすみ  
¥2,700 (13φ×9) 椀100 330cc

⑩ 1-185-8  
M 4.5寸小植吸椀 古代朱塗色紙シダ  
¥2,800 (13φ×9) 椀100 330cc

⑪ 1-185-4  
M 4.5寸小植吸椀 溜一枚菊(手描蒔絵)  
¥3,100 (13φ×9) 椀100 330cc

⑫ 1-185-9  
M 4.5寸小植吸椀 古代朱塗きのこ竹  
¥3,150 (13φ×9) 椀100 330cc



⑬ W-12-46  
M 4.5寸小植吸椀 朱つば黒  
¥2,100 (13φ×9) 椀100 330cc

⑭ 1-186-5  
M 平安型吸椀 うるみ金銀線引  
¥1,950 (11.1φ×10.8) 椀100 260cc

⑮ 1-186-6  
M 平安型吸椀 朱に正方寺内朱  
¥3,100 (11.1φ×10.8) 椀100 260cc

⑯ 1-186-10  
TM 一休椀 溜老松  
¥3,450 (12.1φ×9.6) 椀100 280cc

31-247 Espoir Cup(エスポワールカップ)& Espoir Cup 用カバー **PAT.P** [食器洗淨機対応]

容量 300cc

お  
椀



① H-76-23  
[TA] seseragi ホワイト  
¥800 (11.2φ×0.7) 椀200  
② W-15-82  
[TA] エスポワールカップ  
ホワイト  
¥1,100 (10.8φ×6.4) 椀100



③ H-76-67  
[TA] fu-sya ブラック  
¥700 (11.2φ×0.7) 椀200  
④ W-15-83  
[TA] エスポワールカップ  
ブラック  
¥950 (10.8φ×6.4) 椀100



⑤ H-76-54  
[TA] shabonB 白黒パール  
¥1,000 (11.2φ×0.7) 椀200  
⑥ W-15-93  
[TA] エスポワールカップ  
白黒パール  
¥1,500 (10.8φ×6.4) 椀100



⑦ H-76-42  
[TA] kamonB 白朱パール  
¥1,000 (11.2φ×0.7) 椀200  
⑧ W-15-94  
[TA] エスポワールカップ  
白朱パール  
¥1,480 (10.8φ×6.4) 椀100



⑨ H-76-37  
[TA] kamonA 赤茶刷毛目  
¥970 (11.2φ×0.7) 椀200  
⑩ W-15-90  
[TA] エスポワールカップ  
赤茶刷毛目  
¥1,200 (10.8φ×6.4) 椀100



⑪ H-76-31  
[TA] fu-sya 花梨  
¥1,110 (11.2φ×0.7) 椀200  
⑫ W-15-89  
[TA] エスポワールカップ  
総花梨  
¥1,540 (10.8φ×6.4) 椀100



⑬ H-76-41  
[TA] kamonB ホワイト  
¥800 (11.2φ×0.7) 椀200  
⑭ W-16-2  
[TA] エスポワールカップ  
ゴールド豆市松/ホワイト  
¥1,370 (10.8φ×6.4) 椀100



⑮ H-76-85  
[TA] ShabonA ブラック  
¥660 (11.2φ×0.7) 椀200  
⑯ W-16-6  
[TA] エスポワールカップ  
シルバー紙吹雪/ブラック  
¥1,220 (10.8φ×6.4) 椀100



⑰ H-76-24  
[TA] seseragi ピンク/白アクア  
¥1,220 (11.2φ×0.7) 椀200  
⑰ W-15-87  
[TA] エスポワールカップ  
ピンク/白アクア  
¥1,400 (10.8φ×6.4) 椀100



⑱ H-76-30  
[TA] fu-sya うぐいす/白アクア  
¥1,220 (11.2φ×0.7) 椀200  
⑳ W-15-85  
[TA] エスポワールカップ  
うぐいす/白アクア  
¥1,400 (10.8φ×6.4) 椀100



㉑ H-76-44  
[TA] kamonB ゴールド雲流  
¥970 (11.2φ×0.7) 椀200  
㉒ W-16-4  
[TA] エスポワールカップ  
ゴールド雲流  
¥1,280 (10.8φ×6.4) 椀100



㉓ H-76-50  
[TA] shabonA シルバー雲流  
¥970 (11.2φ×0.7) 椀200  
㉔ W-16-5  
[TA] エスポワールカップ  
シルバー雲流  
¥1,280 (10.8φ×6.4) 椀100



㉕ H-76-72  
[AC] fusya クリア  
¥880 (11.2φ×0.7) 椀200  
㉖ W-15-99  
[TA] エスポワールカップ  
黒内銀雅  
¥2,050 (10.8φ×6.4) 椀100



㉗ H-76-91  
[TA] shabonB ブラック  
¥880 (11.2φ×0.7) 椀200  
㉘ W-15-98  
[TA] エスポワールカップ  
黒内金雅  
¥2,300 (10.8φ×6.4) 椀100

\*本ページのカバーはコースターとしてもお使い頂けます。

\*kamonAとshabonAはアクセント部分が凸の形状、kamonBとshabonBはアクセント部分が凹の形状をしております。

[食器洗浄機対応] PAT.P Bonheur Cup(ボヌールカップ)& Bonheur Cup用カバー 31-248

容量 300cc

お  
椀



① H-76-85  
TA shabonA ブラック  
¥660 (11.2φ×0.7) 椀200

② W-16-10  
TA ボヌールカップ ブラック  
¥880 (10.8φ×6.4) 椀100



③ H-76-68  
TA fu-sya 白アクア  
¥910 (11.2φ×0.7) 椀200

④ W-16-12  
TA ボヌールカップ 白アクア  
¥1,150 (10.8φ×6.4) 椀100



⑤ H-76-78  
AC kamonA クリア  
¥880 (11.2φ×0.7) 椀200

⑥ W-16-42  
AC ボヌールカップ クリア  
¥1,100 (27.8φ×4.6) 椀100



⑦ H-76-28  
AC seseragi 淡雪  
¥880 (11.2φ×0.7) 椀200

⑧ W-16-43  
AC ボヌールカップ フロスト  
¥1,200 (27.8φ×6.4) 椀100



⑨ H-76-83  
TA kamonB パープル雲流  
¥880 (11.2φ×0.7) 椀200

⑩ W-16-28  
TA ボヌールカップ パープル雲流  
¥1,250 (10.8φ×6.4) 椀100



⑪ H-76-77  
TA kamonA ピンク雲流  
¥880 (11.2φ×0.7) 椀200

⑫ W-16-27  
TA ボヌールカップ ピンク雲流  
¥1,250 (10.8φ×6.4) 椀100



⑬ H-76-81  
TA kamonB 栃刷毛目  
¥1,020 (11.2φ×0.7) 椀200

⑭ W-16-32  
TA ボヌールカップ 総栃刷毛目  
¥1,450 (10.8φ×6.4) 椀100



⑮ H-76-63  
TA seseragi 緑釉  
¥880 (11.2φ×0.7) 椀200

⑯ W-16-16  
TA ボヌールカップ 緑釉  
¥1,450 (10.8φ×6.4) 椀100



⑰ H-76-92  
TA shabonB レトロレッド  
¥1,110 (11.2φ×0.7) 椀200

⑱ W-16-22  
TA ボヌールカップ レトロレッド帯金  
¥1,450 (10.8φ×6.4) 椀100



⑲ H-76-80  
TA kamonB レトロブラック  
¥1,110 (11.2φ×0.7) 椀200

⑳ W-16-23  
TA ボヌールカップ レトロブラック帯金  
¥1,450 (10.8φ×6.4) 椀100



㉑ H-76-84  
AC kamonB クリア  
¥880 (11.2φ×0.7) 椀200

㉒ W-16-31  
TA ボヌールカップ 総銀雅  
¥2,800 (10.8φ×6.4) 椀100



㉓ H-76-72  
AC fu-sya クリア  
¥880 (11.2φ×0.7) 椀200

㉔ W-16-30  
TA ボヌールカップ 総金雅  
¥3,200 (10.8φ×6.4) 椀100



㉕ H-76-51  
TA shabonA マットギャラクシー  
¥760 (11.2φ×0.7) 椀200

㉖ W-15-97  
TA エスポワールカップ グリーン乾漆/金銀線  
¥1,200 (10.8φ×6.4) 椀100



㉗ H-76-36  
TA kamonA 黒/朱銀かすみ  
¥1,140 (11.2φ×0.7) 椀200

㉘ W-15-92  
TA エスポワールカップ 黒/朱銀かすみ  
¥1,350 (10.8φ×6.4) 椀100



㉙ H-76-49  
TA shabonA 溜金津軽  
¥810 (11.2φ×0.7) 椀200

㉚ W-15-96  
TA エスポワールカップ 溜金津軽内朱  
¥1,300 (10.8φ×6.4) 椀100



㉛ H-76-43  
TA kamonB 木目/黒  
¥1,140 (11.2φ×0.7) 椀200

㉜ W-15-95  
TA エスポワールカップ 木目/黒帯金  
¥1,550 (10.8φ×6.4) 椀100

\*本ページのカバーはコースターとしてもお使い頂けます。

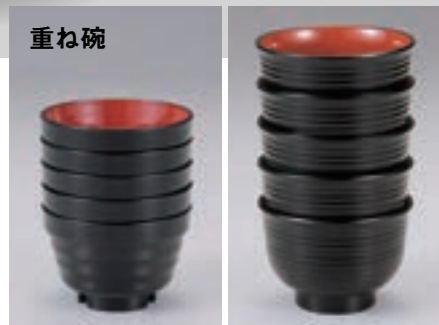
\*kamonAとshabonAはアクセント部分が凸の形状、kamonBとshabonBはアクセント部分が凹の形状をしております。

# 31-249 ロク口重ね碗

TAマークは 洗浄機使用 OK!

段無の容量位置

お  
碗



重ねてコンパクトに収納できます。

- ① TA (小) ロク口重ね碗 黒内朱  
W-18-17 ¥550 (9.9φ × 6.7 × 62g) 梱200 360cc
- ② TA (大) ロク口重ね碗 黒内朱  
W-18-19 ¥600 (11.1φ × 6.1 × 70g) 梱200 390cc
- ③ TA (特大) ロク口重ね碗 黒内朱  
W-18-91 ¥900 (14.2φ × 8) 梱100 700cc

- ④ TA (小) ロク口重ね碗 新溜内黒  
W-18-18 ¥550 (9.9φ × 6.7 × 62g) 梱200 360cc
- ⑤ TA (大) ロク口重ね碗 新溜内黒  
W-18-20 ¥600 (11.1φ × 6.1 × 70g) 梱200 380cc
- ⑥ TA (特大) ロク口重ね碗 新溜内黒  
W-18-92 ¥900 (14.2φ × 8) 梱100 700cc



- ⑦ TA (小) ロク口重ね碗 朱帯黒  
W-18-93 ¥650 (9.9φ × 6.7 × 62g) 梱200 360cc
- ⑧ TA (大) ロク口重ね碗 朱帯黒  
W-18-94 ¥700 (11.1φ × 6.1 × 70g) 梱200 390cc
- ⑨ TA (特大) ロク口重ね碗 朱帯黒  
W-18-95 ¥1,100 (14.2φ × 8) 梱100 700cc

- ⑩ TA (小) ロク口重ね碗 黒パール  
W-18-96 ¥800 (9.9φ × 6.7 × 62g) 梱200 360cc
- ⑪ TA (大) ロク口重ね碗 黒パール  
W-18-97 ¥900 (11.1φ × 6.1 × 70g) 梱200 390cc
- ⑫ TA (特大) ロク口重ね碗 黒パール  
W-18-98 ¥1,250 (14.2φ × 8) 梱100 700cc





① W-17-48  
TA 3.5寸木目汁椀 内外ケヤキ  
¥1,100 (10.6φ×6.3) 椀200 300cc



② W-17-49  
TA 4寸木目汁椀 内外ケヤキ  
¥1,550 (12.1φ×7.5) 椀200 500cc



③ W-16-33  
TA 3.8寸木目汁椀 内外ケヤキ  
¥1,150 (11.6φ×7) 椀200 400cc



④ W-16-34  
TA 3.8寸木目汁椀 ケヤキ内朱  
¥1,300 (11.6φ×7) 椀200 400cc



⑤ W-18-85  
PET 桐木目汁椀 ケヤキ  
¥1,300 (10.8φ×6.4) 椀200 280cc



⑥ W-18-86  
PET 4寸刷毛筋タスク椀 ケヤキ  
¥1,350 (12φ×7.4) 椀200 430cc



⑦ W-18-87  
PET 4寸千筋タスク椀 ケヤキ  
¥1,350 (11.9φ×6.8) 椀200 430cc



⑧ W-18-88  
PET 4.5寸千筋タスク椀 ケヤキ  
¥1,650 (13.7φ×7.7) 椀100 570cc



⑨ W-16-57  
PET 4寸赤坂木目汁椀 総ライトブラウン  
¥1,100 (12.1φ×7.8) 椀200 510cc



⑩ W-16-58  
PET 4寸赤坂木目汁椀 総ダークブラウン  
¥1,100 (12.1φ×7.8) 椀200 510cc



⑪ PET 4寸弥生汁椀 総ナチュラル  
W-17-71 ¥1,300 (12.2φ×7.4) 椀100 440cc  
⑫ PET 4寸弥生汁椀 総ライトブラウン  
W-17-72 ¥1,300 (12.2φ×7.4) 椀100 440cc



⑬ W-18-89  
PET 4.6寸ラックボール 総ライトブラウン  
¥1,600 (14φ×8.5) 椀100 680cc



⑭ W-18-90  
PET 5.3寸ラックボール 総ライトブラウン  
¥1,800 (15.8φ×9.5) 椀100 1,000cc



⑮ W-17-75  
PET 5寸京木目井 総ナチュラル  
¥1,500 (14.7φ×9.5) 椀100 950cc

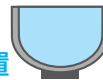
⑯ W-17-76  
PET 5寸京木目井 総ライトブラウン  
¥1,500 (14.7φ×9.5) 椀100 950cc

⑰ W-17-77  
PET 5寸京木目井 総ダークブラウン  
¥1,500 (14.7φ×9.5) 椀100 950cc

# 31-251 汁椀

TAマークは 洗浄機使用 OK!

段無の  
容量位置



段有の  
容量位置



お  
椀



① 1-188-1  
A 4寸亀甲汁椀 黒内朱  
¥200 (11.5φ×6) 梱400 320cc



② 1-188-2  
A 4寸亀甲汁椀 うるみ内朱  
¥290 (11.5φ×6) 梱400 320cc



③ 1-188-3  
A 3寸亀甲汁椀 黒内朱  
¥450 (9.6φ×6) 梱300 270cc



④ 1-188-4  
A 汁椀 朱内黒  
¥370 (11.2φ×6.8) 梱200 280cc



⑤ 1-188-5  
A 3.2寸亀甲汁椀 黒内朱  
¥400 (9.6φ×6.8) 梱300 200cc



⑥ 1-188-6  
A 3.2寸亀甲汁椀 溜内黒  
¥430 (9.6φ×6.8) 梱300 200cc



⑦ 1-188-21  
A 3.8寸漉布目汁椀 黒内朱  
¥600 (11.3φ×6.9) 梱200 370cc



⑧ W-6-2  
A 3.8寸漉布目汁椀 しぐれ内朱  
¥650 (11.3φ×6.9) 梱200 370cc



⑨ W-2-27  
A 亀甲木目汁椀 黒内朱  
¥450 (10.9φ×6.7) 梱200 350cc



⑩ 1-188-9  
A 3.6寸汁椀 黒内朱  
¥600 (10.7φ×6.7) 梱200 400cc



⑪ W-16-72  
TA 4寸赤坂木目汁椀 黒内朱  
¥860 (12.1φ×7.8) 梱200 510cc



⑫ 1-188-8  
M 羽反千筋汁椀 黒内朱  
¥1,150 (11φ×7.1) 梱200 370cc



⑬ 1-188-22  
A 3.8寸四季椀 うるみ千筋内黒  
¥460 (11.4φ×7.1) 梱200 400cc



⑭ 1-188-10  
A 4寸汁椀 黒内朱  
¥650 (11.7φ×6.4) 梱200 400cc



⑮ 1-188-11  
A 3.8寸利休木目汁椀 黒内朱  
¥650 (11.5φ×6.5) 梱200 400cc



⑯ 1-188-12  
A 3.8寸利休木目汁椀 溜内黒  
¥750 (11.5φ×6.5) 梱200 400cc



⑰ W-6-3  
TA 3.6寸亀甲木目汁椀 黒内朱  
¥700 (10.9φ×7) 梱200 380cc



⑱ W-6-4  
TA 3.6寸亀甲木目汁椀 栃内朱  
¥840 (10.9φ×7) 梱200 380cc



⑲ W-6-5  
TA 3.6寸布目筋入汁椀 栃内朱  
¥900 (10.6φ×6.7) 梱200 340cc



⑳ W-6-6  
TA 3.6寸布目筋入汁椀 朱かすり  
¥900 (10.6φ×6.7) 梱200 340cc



① W-6-9  
A ひさご汁椀 黒内朱  
¥480 (10φ×7.5) 椀200 350cc



② W-6-10  
A ひさご汁椀 溜内朱  
¥620 (10φ×7.5) 椀200 350cc



③ W-6-7  
A 百合汁椀 黒内朱  
¥550 (10.2φ×7.2) 椀200 330cc



④ W-6-8  
A 百合汁椀 溜内朱  
¥700 (10.2φ×7.2) 椀200 330cc



⑤ W-6-11  
A 3.8寸刷毛目汁椀 うるみ  
¥620 (11.3φ×7.1) 椀200 400cc



⑥ W-6-12  
A 3.8寸刷毛目汁椀 枳  
¥650 (11.3φ×7.1) 椀200 400cc



⑦ W-17-23  
A 千段木目汁椀 溜内黒  
¥750 (11φ×7.4) 椀200 400cc



⑧ W-17-24  
A 千段木目汁椀 総枳刷毛目  
¥1,300 (11φ×7.4) 椀200 400cc



⑨ W-6-20  
A 姫汁椀 溜刷毛目内朱  
¥750 (10.5φ×7) 椀200 390cc



⑩ 1-189-5  
A 万葉汁椀 黒内朱緑金ライン  
¥800 (10.5φ×7) 椀300 390cc



⑪ 1-189-6  
A 万葉汁椀 朱彩  
¥850 (10.5φ×7) 椀300 390cc



⑫ W-6-21  
A 新布袋汁椀 溜刷毛目内朱  
¥750 (11φ×6.4) 椀200 360cc



⑬ 1-546-32  
A 3.6寸どっしり小井 黒内朱  
¥600 (10.8φ×5.9) 椀200 320cc



⑭ 1-188-13  
A 亀甲汁椀 黒内朱  
¥1,000 (10.4φ×6.4) 椀200 320cc



⑮ W-6-16  
TA 4寸平筋汁椀 朱  
¥1,150 (12.2φ×6.1) 椀200 390cc



⑯ W-6-15  
TM 4寸平筋汁椀 黒内朱  
¥1,200 (12.2φ×6.1) 椀200 390cc



⑰ W-17-25  
TM 羽反汁椀 黒P.T塗  
¥1,900 (11.6φ×6.7) 椀100 370cc



⑱ 1-188-16  
M 3.5寸小町汁椀 黒内朱  
¥1,200 (10.8φ×8) 椀100 310cc



⑲ W-6-17  
A 九頭竜汁椀 一筆曙  
¥1,450 (11.8φ×8.6) 椀100 480cc



⑳ W-6-18  
A 九頭竜汁椀 一筆根来  
¥1,450 (11.8φ×8.6) 椀100 480cc

# 31-253 汁椀

洗いやすく  
持ちやすくなっております

TA TM マークは 洗浄機使用 OK!

段有の  
容量位置

お  
椀



段有

① W-6-22  
TA ニュー千筋ケヤキ椀 黒内朱(通気穴付)  
¥750 (12φ×6.2) 椀200 290cc



段有

② W-2-28  
TA ニュー千筋ケヤキ椀 溜(通気穴付)  
¥800 (12φ×6.2) 椀200 290cc



段有

③ W-6-23  
TA 耐熱ニュー-3.2寸亀甲汁椀 黒内朱  
¥650 (9.7φ×6.6) 椀300 200cc



④ 1-189-1  
A 羽反亀甲木目汁椀 黒内朱  
¥380 (10.7φ×6.6) 椀300 320cc



段有

⑤ W-2-29  
A 3.1寸亀甲汁椀 うるみ内黒  
¥400 (9.4φ×7) 椀300 220cc



⑥ W-6-26  
A 小汁椀 銀朱  
¥410 (9.9φ×5.6) 椀400 270cc



⑦ W-6-28  
A 大汁椀 黒内朱  
¥440 (11.8φ×6.1) 椀300 340cc



⑧ W-6-24  
A 4寸雅汁椀 銀朱  
¥540 (11.7φ×6.1) 椀300 380cc



⑨ W-6-25  
A 4寸雅汁椀 溜内朱  
¥690 (11.7φ×6.1) 椀300 380cc



⑩ 1-188-14  
A 平安汁椀 ブルーかすみ  
¥700 (11.7φ×6.3) 椀200 380cc



⑪ 1-189-7  
A 平安汁椀 朱彩  
¥820 (11.7φ×6.3) 椀200 380cc



⑫ 1-189-2  
A 寿汁椀 ブルーかすみ  
¥800 (10.4φ×7.3) 椀300 350cc



⑬ 1-189-3  
A 寿汁椀 紫パールライン  
¥1,050 (10.4φ×7.3) 椀300 350cc



⑭ 1-189-4  
A 寿汁椀 歌舞伎内朱  
¥1,150 (10.4φ×7.3) 椀300 350cc



⑮ W-6-27  
TM 春秋汁椀 黒内朱  
¥1,350 (9.8φ×7) 椀200 300cc



⑯ W-6-36  
A 4寸彩汁椀 茶刷毛目  
¥1,050 (12.6φ×7.4) 椀100 480cc



⑰ W-14-62 限定品  
困木製羽反椀 溜内朱  
¥920 (10.9φ×6.7) 椀144 270cc



⑱ 1-189-13 限定品  
困汁椀 黒ケヤキ(小)  
¥1,250 (11.4φ×6.9) 椀144 320cc



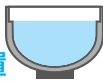
⑲ 1-189-15 限定品  
困汁椀 ケヤキ竹の子  
¥1,300 (12φ×6.7) 椀120 360cc

限定品 在庫を確認の上ご注文ください。

段無の容量位置



段有の容量位置



TA PET マークは 洗淨機使用 OK!

# 汁椀 31-254

お椀



段有

① W-6-33  
TA 3.3寸布目汁椀 黒  
¥630 (10.4φ×6.5) 椀200 230cc



段有

② W-6-34  
TA 3.3寸布目汁椀 溜  
¥730 (10.4φ×6.5) 椀200 230cc



段有

③ W-6-35  
TA 3.3寸布目汁椀 栃  
¥830 (10.4φ×6.5) 椀200 230cc



④ W-6-29  
TA 3.5寸ほてい汁椀 黒内朱  
¥830 (10.4φ×7) 椀300 350cc



⑤ W-14-98  
PET ひさご彫込汁椀 黒内朱  
¥800 (10.6φ×6.8 380cc) 椀200



⑥ W-10-58  
TA 3.6寸宝町汁椀 黒内朱  
¥640 (10.9φ×6.9) 椀200 360cc



⑦ W-10-59  
TA 3.6寸宝町汁椀 溜内朱  
¥700 (10.9φ×6.9) 椀200 360cc



⑧ W-6-30  
TA 3.5寸ほてい汁椀 緑彩  
¥1,080 (10.4φ×7) 椀300 350cc



⑨ W-13-24  
TA 3.6寸ハツリ亀甲木目汁椀 黒内朱  
¥800 (11φ×7.2) 椀100 400cc



⑩ W-13-25  
TA 3.6寸ハツリ亀甲木目汁椀 銀朱  
¥850 (11φ×7.2) 椀100 400cc



⑪ W-16-68  
TA 3.8寸木目汁椀 黒マット  
¥1,200 (11.6φ×7) 椀200 400cc



⑫ W-16-70  
TA 3.8寸木目汁椀 内外赤溜  
¥1,300 (11.6φ×7) 椀200 400cc



⑬ W-15-4  
PET 羽反渕布目筋汁椀 茶乾漆内朱  
¥900 (10.3φ×7 340cc) 椀200



⑭ W-15-5  
PET 3.8寸乱筋木彫汁椀 銀朱金ライン  
¥950 (11.2φ×6.9 380cc) 椀200



⑮ W-15-7  
PET 4寸荒亀甲汁椀 吟朱つば金  
¥700 (11.7φ×6.2 340cc) 椀200



⑯ W-15-8  
PET 4寸荒亀甲汁椀 栃内朱  
¥900 (11.7φ×6.2 340cc) 椀200



⑰ W-10-62  
TA ロク口汁椀 黒内朱  
¥870 (11.4φ×7.1) 椀200 400cc



⑱ W-10-63  
TA ロク口汁椀 銀朱  
¥900 (11.4φ×7.1) 椀200 400cc



⑲ W-10-64  
TA ロク口汁椀 栃内朱  
¥1,050 (11.4φ×7.1) 椀200 400cc



⑳ W-10-65  
TA ロク口汁椀 銀透き塗り分け  
¥1,350 (11.4φ×7.1) 椀200 400cc

# 31-255 TA 美里荒筋汁椀・美里汁椀

洗浄機使用  
OK!

お  
椀



① W-8-67  
TA 3.3寸美里荒筋汁椀 黒内朱  
¥600 (10φ×6.9) 椀200 380cc



② W-8-68  
TA 3.3寸美里荒筋汁椀 茶石目  
¥780 (10φ×6.9) 椀200 380cc



③ W-8-69  
TA 3.3寸美里荒筋汁椀 マロン天金内朱  
¥780 (10φ×6.9) 椀200 380cc



④ W-8-70  
TA 3.3寸美里荒筋汁椀 溜内朱  
¥700 (10φ×6.9) 椀200 380cc



⑤ W-8-71  
TA 3.3寸美里荒筋汁椀 朱根来ライン  
¥800 (10φ×6.9) 椀200 380cc



⑥ W-8-72  
TA 3.3寸美里荒筋汁椀 クリーム二色ライン内朱  
¥930 (10φ×6.9) 椀200 380cc



⑦ W-8-73  
TA 3.3寸美里荒筋汁椀 シルバー内朱  
¥980 (10φ×6.9) 椀200 380cc



⑧ W-8-74  
TA 3.3寸美里荒筋汁椀 紫金かすみ  
¥1,080 (10φ×6.9) 椀200 380cc



⑨ W-8-75  
TA 3.3寸美里汁椀 黒内朱  
¥600 (10φ×6.9) 椀200 380cc



⑩ W-8-76  
TA 3.3寸美里汁椀 溜内朱  
¥700 (10φ×6.9) 椀200 380cc



⑪ W-8-77  
TA 3.3寸美里汁椀 朱木目  
¥730 (10φ×6.9) 椀200 380cc



⑫ W-8-78  
TA 3.3寸美里汁椀 朱流線  
¥780 (10φ×6.9) 椀200 380cc



⑬ W-8-79  
TA 3.3寸美里汁椀 春慶刷毛目内朱  
¥930 (10φ×6.9) 椀200 380cc



⑭ W-8-81  
TA 3.3寸美里汁椀 緑金刷毛目内朱  
¥980 (10φ×6.9) 椀200 380cc



⑮ W-8-80  
TA 3.3寸美里汁椀 金銀光彩  
¥1,330 (10φ×6.9) 椀200 380cc



⑯ W-8-82  
TA 3.3寸美里汁椀 朱緑金ライン  
¥1,330 (10φ×6.9) 椀200 380cc

PET

マークは



ペット樹脂 汁椀 電子レンジ使用可能 31-256

お椀



① W-10-56  
A ミニ椀 朱内黒  
¥550 (10.4φ×5.5) 椀200 240cc



② W-10-57  
A ミニ椀 黒内朱  
¥550 (10.4φ×5.5) 椀200 240cc



③ W-17-78  
A 3.6寸亀甲汁椀 黒内朱  
¥330 (10.8φ×6.9 370cc) 椀200



④ W-17-79  
A 3.6寸亀甲汁椀 新溜  
¥350 (10.8φ×6.9 370cc) 椀200



⑤ W-17-80  
A 3.6寸亀甲汁椀 総消茶  
¥400 (10.8φ×6.9 370cc) 椀200



⑥ W-10-54  
PET ひさご汁椀 朱内黒  
¥730 (10φ×7.5) 椀200 350cc



⑦ W-10-55  
PET ひさご汁椀 溜  
¥900 (10φ×7.5) 椀200 350cc



⑧ W-13-38  
PET 姫木目汁椀 黒内朱  
¥800 (10.5φ×7.1) 椀100 360cc



⑨ W-13-39  
PET 姫木目汁椀 新溜内朱  
¥900 (10.5φ×7.1) 椀100 360cc



⑩ W-12-22  
PET なでしこ汁椀 朱内黒  
¥680 (9.8φ×6.8) 椀200 260cc



⑪ W-12-23  
PET なでしこ汁椀 黒内朱  
¥680 (9.8φ×6.8) 椀200 260cc



⑫ W-12-25  
PET 3.6寸ハツリ亀甲木目汁椀 黒内朱測朱  
¥820 (11φ×7.2) 椀200 410cc



⑬ W-12-27  
PET 3.6寸ハツリ亀甲木目汁椀 栃ハケ目  
¥1,050 (11φ×7.2) 椀200 410cc



⑭ W-12-28  
PET 布目汁椀 溜  
¥1,200 (11.4φ×6.5) 椀200 340cc



⑮ W-12-31  
PET 羽反木目汁椀 黒内朱  
¥910 (11.6φ×6.9) 椀200 400cc



⑯ W-12-33  
PET 羽反木目汁椀 溜  
¥1,000 (11.6φ×6.9) 椀200 400cc



⑰ W-13-49  
PET 4寸つぼみ木目椀 溜春慶内黒  
¥980 (12φ×6.9) 椀200 370cc



⑱ W-14-96  
PET 3.7寸春秋汁椀 溜内朱  
¥900 (11.2φ×7 380cc) 椀200



⑲ W-14-97  
PET 3.7寸春秋汁椀 銀朱金冠ライン  
¥950 (11.2φ×7 380cc) 椀200



⑳ W-15-1  
PET 3.8寸荒筋汁椀 黒内朱  
¥680 (11.1φ×6.4 390cc) 椀200



㉑ W-15-2  
PET 3.8寸荒筋汁椀 栃内黒  
¥850 (11.1φ×6.4 390cc) 椀200

# 31-257 汁椀

段無の容量位置



お椀



① W-12-68  
A新3.2寸汁椀 黒木目内朱 (通気穴付)  
¥200 (9.6φ×6.8) 椀400 270cc



② W-2-32  
A3.6寸宝生汁椀 黒内朱  
¥530 (11φ×7) 椀100 260cc



③ W-2-33  
A3.6寸宝生汁椀 吟朱  
¥530 (11φ×7) 椀100 260cc



④ W-2-34  
A3.8寸宝生汁椀 黒内朱  
¥580 (11.7φ×7) 椀100 300cc



⑤ W-2-35  
A3.8寸宝生汁椀 吟朱  
¥580 (11.7φ×7) 椀100 300cc



⑥ W-6-13  
A羽反木目汁椀 黒内朱  
¥600 (11.2φ×7.4) 椀200 330cc



⑦ W-6-14  
A羽反木目汁椀 溜  
¥750 (11.2φ×7.4) 椀200 330cc



⑧ W-13-26  
A羽反木目汁椀 金彫  
¥1,050 (11.2φ×7.4) 椀100 330cc



⑨ W-13-27  
A羽反木目汁椀 銀彫  
¥1,050 (11.2φ×7.4) 椀100 330cc



⑩ W-13-28  
A羽反木目汁椀 マホガニー内朱  
¥1,300 (11.2φ×7.4) 椀100 330cc



⑪ W-13-29  
A刷毛目汁椀 朱パール  
¥650 (10.5φ×6.4) 椀100 300cc



⑫ W-13-30  
A刷毛目汁椀 白刷毛目  
¥880 (10.5φ×6.4) 椀100 300cc



⑬ W-13-31  
A刷毛目汁椀 ウルミ刷毛目  
¥880 (10.5φ×6.4) 椀100 300cc



⑭ W-13-32  
A刷毛目汁椀 朱金箔  
¥1,600 (10.5φ×6.4) 椀100 300cc



⑮ W-13-33  
A刷毛目汁椀 黒内朱金箔  
¥1,600 (10.5φ×6.4) 椀100 300cc



⑯ W-13-34  
A布袋汁椀 花梨内朱  
¥1,300 (11φ×7) 椀100 370cc



⑰ W-13-35  
A布袋汁椀 総木目塗  
¥1,400 (11φ×7) 椀100 370cc



⑱ W-13-36  
A大和汁椀 黒乱糸内朱  
¥950 (11φ×7.3) 椀100 400cc



⑲ W-13-37  
A兼六汁椀 朱乱糸内朱  
¥900 (10.6φ×7) 椀100 370cc



⑳ A九頭竜汁椀 黒内銀溜  
W-13-40 ¥1,200 (11.8φ×8.6) 椀100 500cc  
㉑ A九頭竜汁椀 朱内銀溜  
W-13-41 ¥1,200 (11.8φ×8.6) 椀100 500cc



㉒ W-13-42A  
A九頭竜汁椀 溜根来内黒  
¥1,700 (11.8φ×8.6) 椀100 500cc



㉓ W-10-60  
A4寸乱筋木目井 総洗朱  
¥700 (12φ×7.7) 椀200 470cc



㉔ W-10-61  
A4寸乱筋木目井 黒内朱  
¥700 (12φ×7.7) 椀200 470cc



㉕ W-10-61  
A4寸乱筋木目井 黒内朱  
¥700 (12φ×7.7) 椀200 470cc





スタッキングOK



① TA手付スープ椀 朱パール内黒塗  
W-12-90 ¥2,300 (15×11.3×9.5) 椀100 440cc



② TA手付スープ椀 総黒パール  
W-12-91 ¥2,300 (15×11.3×9.5) 椀100 440cc



③ TA手付スープ椀 総銀朱  
W-12-92 ¥2,400 (15×11.3×9.5) 椀100 440cc



④ TA手付スープ椀  
消溜内銀  
W-12-96 ¥2,650 (15×11.3×9.5) 椀100 440cc



⑤ TA手付スープ椀 黒扇面  
W-12-21 ¥2,950 (15×11.3×9.5) 椀100 440cc



⑥ TA手付スープ椀  
黒ツヤ消ラインつば金内黒塗  
W-12-95 ¥3,200 (15×11.3×9.5) 椀100 440cc

重ねられる取手デザインで、ラクラク収納できます



⑦ W-8-35  
TA スープ椀 黒内朱  
¥1,500 (11.7φ×5.8) 椀100 340cc



⑧ W-15-13  
PET 積重手付汁椀 茶染  
¥1,300 (10.8φ×13.3×6.7) 椀200 350cc



⑨ W-15-14  
PET 積重手付汁椀 溜内朱  
¥1,300 (10.8φ×13.3×6.7) 椀200 350cc

# 31-259 丼椀

PETマークは 洗浄機使用 OK!

段無の 容量位置

お 椀



① 1-546-24  
A 4.5寸瀏布目高台井 黒内朱  
¥800 (13.7φ×9.2) 椀120 660cc



② W-6-38  
A 4.5寸瀏布目高台井 溜  
¥950 (13.7φ×9.2) 椀120 660cc



③ W-6-39  
A 4.7寸四季井 黒千筋内朱  
¥780 (14.1φ×7.2) 椀120 800cc



④ 1-546-22  
A 4.7寸四季井 うるみ千筋内黒  
¥780 (14.1φ×7.2) 椀120 800cc



⑤ W-17-26  
A 4.5寸千段木目椀 溜内黒  
¥1,200 (13.5φ×8.2) 椀100 650cc



⑥ W-17-27  
A 6寸千段木目井 溜内黒  
¥1,600 (18.3φ×7.8) 椀80 1,080cc



⑦ W-17-28  
A 4.5寸千段木目椀 総柝刷毛目  
¥1,850 (13.5φ×8.2) 椀100 650cc



⑧ W-17-29  
A 6寸千段木目井 総柝刷毛目  
¥2,500 (18.3φ×7.8) 椀80 1,080cc



⑨ W-15-9  
PET 5寸乱筋木彫井 銀朱金ライン  
¥1,400 (15φ×8.5 780cc) 椀100



⑩ W-15-10  
PET 5寸乱筋木彫井 茶染  
¥1,500 (15φ×8.5 780cc) 椀100



⑪ W-15-11  
PET 5寸乱筋木彫井 赤柝内朱  
¥1,650 (15φ×8.5 780cc) 椀100



⑫ W-14-89  
A 5寸田吾作井椀 黒内朱  
¥1,450 (15φ×7.7) 椀80



⑬ W-14-90  
A 5寸田吾作井椀 新溜内朱  
¥1,550 (15φ×7.7) 椀80



⑭ W-3-96 限定品  
木製木目井 漆曙  
¥2,300 (14.9φ×8.1) 椀72 550cc

限定品 在庫を確認の上ご注文ください。



① 1-546-25  
A 渚布目茶漬け椀 黒内朱  
¥550 (15φ×6.8) 椀100 540cc



② 1-546-21  
A 平安井 溜刷毛目内黒  
¥1,150 (13.4φ×8.2) 椀120 720cc



③ 1-546-23  
A 4.5寸高台お好み椀 黒内朱  
¥1,200 (13.5φ×10.2) 椀120 700cc



④ W-6-40  
A 5寸お好み井 溜内朱  
¥1,200 (16φ×7.2) 椀100 850cc



⑤ W-6-41  
A 5寸やよい井 黒内朱  
¥850 (14.6φ×7.2) 椀100 820cc



⑥ W-6-42  
A 5寸やよい井 緑彩  
¥1,300 (14.6φ×7.2) 椀100 820cc



⑦ W-6-43  
A 5寸やよい井 朱彩  
¥1,500 (14.6φ×7.2) 椀100 820cc



⑧ W-1-81  
A 4.3寸どんどん井 網目曙  
¥3,000 (12.9φ×8.5) 椀200 920cc



⑨ W-6-57  
A 5寸平日野井 朱に金かすり  
¥1,500 (15φ×7.2) 椀80 860cc



⑩ W-6-58  
A 5寸平日野井 黒に金かすり  
¥1,500 (15φ×7.2) 椀80 860cc



⑪ W-6-44  
A 6寸羽反井椀 溜内朱  
¥1,700 (18.5φ×10.1) 椀80 780cc



⑫ 1-546-33  
A 6寸どっしり井 黒内朱  
¥2,100 (18.8φ×8.4) 椀60 1,300cc



⑬ S-8-43  
A 5.6寸羽反型井 黒刷毛目内朱  
¥1,350 (17φ×8.5) 椀80 880cc



⑭ S-8-44  
A 6寸羽反型井 黒刷毛目内朱  
¥1,850 (17.5φ×8.8) 椀60 1,050cc



⑮ S-8-45  
A 6.5寸羽反型井 黒刷毛目内朱  
¥2,000 (19.5φ×9) 椀60 1,400cc



⑯ 1-215-21  
TA 鍋型井 黒刷毛目内朱  
¥1,800 (22.6×19.5×11.5) 椀100 830cc



① TA 4.5寸美里千筋飯椀 黒内朱  
W-8-83 ¥1,150 (13.4φ×7.5) 柵150 550cc



② TA 4.5寸美里千筋飯椀 溜内朱  
W-8-84 ¥1,300 (13.4φ×7.5) 柵150 550cc



③ TA 4.5寸美里千筋飯椀 グリーン金ライン内朱  
W-8-85 ¥1,350 (13.4φ×7.5) 柵150 550cc



④ TA 4.5寸美里千筋飯椀 朱根来ライン  
W-8-86 ¥1,450 (13.4φ×7.5) 柵150 550cc



⑤ TA 4.5寸美里千筋飯椀 ベージュ銀ライン内朱  
W-8-87 ¥1,450 (13.4φ×7.5) 柵150 550cc



⑥ TA 4.5寸美里千筋飯椀 紫金かすみ  
W-8-88 ¥1,750 (13.4φ×7.5) 柵150 550cc



⑦ TA 4.5寸美里飯椀 黒内朱  
W-8-89 ¥1,150 (13.4φ×7.5) 柵150 550cc



⑧ TA 4.5寸美里飯椀 溜内朱  
W-8-93 ¥1,300 (13.4φ×7.5) 柵150 550cc



⑨ TA 4.5寸美里飯椀 黒刷毛目内朱  
W-8-94 ¥1,400 (13.4φ×7.5) 柵150 550cc



⑩ TA 4.5寸美里飯椀 春慶刷毛目内朱  
W-8-90 ¥1,450 (13.4φ×7.5) 柵150 550cc



⑪ TA 4.5寸美里飯椀 茶刷毛目金ライン内朱  
W-8-91 ¥1,450 (13.4φ×7.5) 柵150 550cc



⑫ TA 4.5寸美里飯椀 朱緑金ライン  
W-8-92 ¥1,900 (13.4φ×7.5) 柵150 550cc



① W-13-63  
A 4.5寸刷毛目羽反井 曙  
¥1,300 (13.4φ×8) 椀100 770cc



② W-13-64  
A 4.5寸刷毛目羽反井 朱筋目  
¥1,200 (13.4φ×8) 椀100 770cc



③ W-13-65  
A 4.5寸刷毛目羽反井 白筋目  
¥1,250 (13.4φ×8) 椀100 770cc



④ W-13-66  
A 4.5寸刷毛目羽反井 黒内朱金箔  
¥2,000 (13.4φ×8) 椀100 770cc



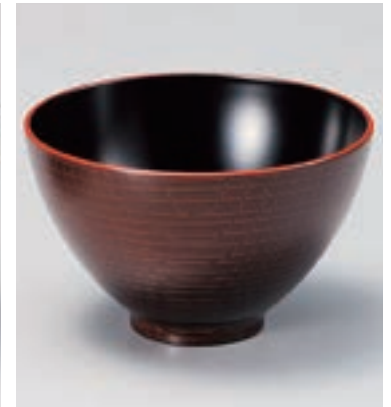
⑤ W-13-67  
A 平安井 朱パール内アクア  
¥1,600 (13.4φ×8.2) 椀100 770cc



⑥ W-13-68  
PET 布袋井 紫パール内アクア  
¥1,700 (14.8φ×7.8) 椀100 900cc



⑦ W-13-69  
PET 4.7寸つぼみ木目井 白茶刷毛目内朱  
¥1,550 (14φ×8.7) 椀100 700cc



⑧ W-13-70  
PET 4.7寸つぼみ木目井 溜春慶  
¥1,300 (14φ×8.7) 椀100 700cc



⑨ W-13-71  
A 加賀井 黒乱糸  
¥1,300 (14.8φ×7.7) 椀100 900cc



⑩ W-13-72  
A 加賀井 総朱乱糸  
¥1,300 (14.8φ×7.7) 椀100 900cc



⑪ W-13-73  
A 白山井 黒に二色筆内アイボリー  
¥1,800 (13.9φ×8.6) 椀100 1,000cc



⑫ W-13-74  
A 5寸木目井 枋内朱  
¥1,200 (14.7φ×7.5) 椀100 900cc



⑬ W-13-75  
A 羽反木目井 マホガニー内朱  
¥1,600 (13.3φ×8.7) 椀100 870cc



⑭ W-13-76  
A 羽反木目井 金彫内消黒  
¥1,450 (13.3φ×8.7) 椀100 870cc



⑮ W-13-77  
A ABSロクロ目井 漆調朱合春慶  
¥2,150 (13.9φ×10) 椀100 700cc



⑯ W-13-78  
A 4.5寸高台お好み椀 黒銀ライン内朱  
¥2,000 (13.5φ×10.2) 椀100 700cc

お  
椀



① TA 5.3寸美里千筋丼椀 黒内朱  
W-9-2 ¥1,400 (15.8φ×7.4) 梱80 740cc



② TA 5.3寸美里千筋丼椀 溜内朱  
W-9-3 ¥1,700 (15.8φ×7.4) 梱80 740cc



③ TA 5.3寸美里千筋丼椀 グリーンライン内朱  
W-9-4 ¥1,800 (15.8φ×7.4) 梱80 740cc



④ TA 5.3寸美里千筋丼椀 二色溜内吟朱  
W-9-5 ¥1,900 (15.8φ×7.4) 梱80 740cc



⑤ TA 5.3寸美里千筋丼椀 緑筋目内朱  
W-9-6 ¥2,000 (15.8φ×7.4) 梱80 740cc



⑥ TA 5.3寸美里千筋丼椀 漆調春慶内朱  
W-9-7 ¥2,400 (15.8φ×7.4) 梱80 740cc



⑦ TA 5.3寸美里丼椀 黒内朱  
W-8-95 ¥1,350 (15.8φ×7.4) 梱80 740cc



⑧ TA 5.3寸美里丼椀 溜内朱  
W-8-96 ¥1,650 (15.8φ×7.4) 梱80 740cc



⑨ TA 5.3寸美里丼椀 紫ぼかし内朱  
W-8-97 ¥1,900 (15.8φ×7.4) 梱80 740cc



⑩ TA 5.3寸美里丼椀 変わり市松内朱  
W-8-98 ¥1,950 (15.8φ×7.4) 梱80 740cc



⑪ TA 5.3寸美里丼椀 刷毛目塗り分け天金  
W-8-99 ¥2,000 (15.8φ×7.4) 梱80 740cc



⑫ TA 5.3寸美里丼椀 漆調春慶内朱  
W-9-1 ¥2,350 (15.8φ×7.4) 梱80 740cc



① 1-192-1  
A小町井 朱内黒  
¥470 (13.2φ×8.1) 楕200 720cc



② 1-192-2  
A姫井 朱内黒  
¥470 (12.3φ×8) 楕200 670cc



③ 1-192-3  
A4寸井 朱内黒  
¥470 (12.8φ×6.4) 楕200 620cc



④ 1-192-4  
A5寸井 朱内黒  
¥530 (14.4φ×7.3) 楕200 900cc



⑤ 1-192-5  
Aどっしり碗 正方寺  
¥700 (16.3φ×8) 楕100 1,180cc



⑥ 1-192-6  
A5寸乱筋木目井 黒内朱  
¥800 (15φ×8.7) 楕120 790cc



⑦ 1-192-7  
A6寸乱筋木目井 黒内朱  
¥900 (17.8φ×8.7) 楕100 1,060cc



⑧ 1-192-8  
TA6寸千筋井 黒内朱  
¥1,250 (18.4φ×8.8) 楕80 1,060cc



⑨ 1-192-9  
M3.2寸入子深鉢 黒天朱  
¥1,100 (9.8φ×6.7) 楕120 310cc



⑩ 1-192-10  
M3.8寸入子深鉢 黒天朱  
¥1,350 (11.5φ×8.1) 楕100 520cc



⑪ 1-192-11  
M4.3寸入子深鉢 黒天朱  
¥1,900 (13.3φ×9.6) 楕80 900cc



⑫ 1-192-12  
M5寸入子深鉢 黒天朱  
¥2,300 (15.2φ×11.4) 楕60 1,400cc



⑬ W-6-37  
A4.5寸布目井 黒内朱  
¥670 (13.8φ×8.2) 楕80 800cc



⑭ W-3-90  
A羽反木目井 黒内朱天黒  
¥850 (13.3φ×8.7) 楕80 870cc



⑮ W-3-89  
A羽反木目井 溜  
¥1,050 (13.3φ×8.7) 楕80 870cc



⑯ W-3-91  
A羽反木目井 析  
¥1,150 (13.3φ×8.7) 楕80 870cc

お  
椀



① W-17-30  
A 4.5寸瀧布目丼 溜内黒  
¥900 (13.7φ×7.5) 梱120 650cc



② W-17-31  
A 4.5寸瀧布目丼 溜内朱  
¥1,000 (13.7φ×7.5) 梱120 650cc



③ W-6-47  
A 4.5寸来幸丼 一筆曙  
¥2,200 (14.1φ×8.7) 梱100 800cc



④ W-6-48  
A 4.5寸来幸丼 一筆根来  
¥2,200 (14.1φ×8.7) 梱100 800cc



⑤ 1-192-6  
A 5寸乱筋木目丼 黒内朱  
¥800 (15φ×8.7) 梱120 790cc



⑥ W-6-50  
A 5寸乱筋木目丼 溜内朱  
¥900 (15φ×8.7) 梱120 790cc



⑦ 1-546-30  
A 6寸多用丼 洗朱  
¥800 (18φ×8) 梱100 1,470cc



⑧ W-6-51  
A 6寸乱筋木目丼 一筆曙  
¥2,450 (17.8φ×8.7) 梱100 1,000cc



⑨ W-2-38  
M 鎌倉丼 溜  
¥2,000 (14.1φ×9) 梱100 730cc



⑩ W-6-52  
M 若太郎丼 一筆二色根来  
¥3,200 (13.5φ×9.2) 梱80 750cc



⑪ W-6-53  
M 6.5寸羽反木目丼 溜  
¥1,800 (19.3φ×6.9) 梱60 1,050cc



⑫ W-6-54  
A 羽反多用丼 茶刷毛目内朱  
¥1,900 (20φ×8.5) 梱60 1,350cc



持ちやすくなっております。



⑬ W-17-32  
TA ニュー羽反木目丼 黒内朱  
¥900 (13.3φ×8.7) 梱80 870cc



⑭ W-17-33  
TA ニュー羽反木目丼 溜内黒  
¥1,100 (13.3φ×8.7) 梱80 870cc







お  
椀

① W-3-86  
ABS口ク口目井 黒内朱  
¥1,700 (13.9φ×10) 椀80 700cc

② W-3-87  
ABS口ク口目井 溜  
¥1,900 (13.9φ×10) 椀80 700cc

③ W-6-55  
ABS口ク口目井 栃  
¥2,050 (13.9φ×10) 椀80 700cc



④ M口ク口筋井 黒刷毛目内朱  
W-6-59 3.7寸 ¥1,250 (11.3φ×7.9) 椀100 400cc  
W-6-60 4.3寸 ¥1,450 (13φ×7.9) 椀80 570cc  
W-6-61 4.7寸 ¥1,650 (14.5φ×8.5) 椀80 720cc



⑤ W-3-88  
ABS口ク口目井 根来内根来  
¥1,900 (13.9φ×10) 椀80 700cc

⑥ W-6-56  
ABS口ク口目井 曙  
¥2,150 (13.9φ×10) 椀80 700cc



⑦ A泉寿井 黒内朱  
S-7-47 4.3寸 ¥1,150 (12.9φ×8.5) 椀80 620cc  
S-7-48 5寸 ¥1,350 (15.2φ×8.6) 椀80 900cc  
S-7-49 5.4寸 ¥1,500 (16.3φ×9) 椀60 1,100cc



⑧ M宝泉椀・身朱  
1-213-12 5寸 ¥2,150 (14.9φ×8.5) 椀60 700cc  
1-213-13 5.5寸 ¥2,350 (16.5φ×8.6) 椀60 940cc  
1-213-14 6寸 ¥2,550 (18.4φ×8.8) 椀60 1,230cc

31-267 ラーメン丼・うどん丼・ラックボール

お  
椀



① W-17-84  
A ラーメン丼 溜根来内黒  
¥2,150  
(19.5φ×8.7) 楕100 1,400cc



② W-17-85  
A ラーメン丼 黒に白流し内黒  
¥2,150  
(19.5φ×8.7) 楕100 1,400cc



③ W-17-86  
A ラーメン丼 緑に白流し内黒  
¥2,150  
(19.5φ×8.7) 楕100 1,400cc



④ W-13-83  
A うどん丼 花梨内朱  
¥1,600  
(17φ×9.1) 楕100 1,100cc



⑤ W-13-84  
A うどん丼 総木目塗  
¥2,000  
(17φ×9.1) 楕100 1,100cc



⑥ W-13-85  
A 4.6寸ラックボール 黒油滴  
¥1,300 (14φ×8.5) 楕100 680cc



⑦ W-13-86  
A 5.3寸ラックボール 黒油滴  
¥1,600 (15.8φ×9.5) 楕100 1,000cc



⑧ W-13-87  
A 4.6寸ラックボール 新溜内朱  
¥1,100 (14φ×8.5) 楕100 680cc



⑨ W-13-88  
A 5.3寸ラックボール 新溜内朱  
¥1,350 (15.8φ×9.5) 楕100 1,000cc



① W-11-13  
A 4.8寸亀甲木目井 黒内朱  
¥700 (14.4φ×7) 梱100 820cc



② W-11-14  
A 4.8寸亀甲木目井 溜内朱  
¥900 (14.4φ×7) 梱100 820cc



③ W-9-10  
A 6寸刷毛目羽反井 黒内朱  
¥1,050 (18.5φ×7.7) 梱80 1,050cc



④ W-12-71  
A 5寸桐木目井 黒内朱  
¥800 (14.5φ×8.5) 梱100 870cc



⑤ W-12-72  
A 5寸桐木目井 トチ内黒  
¥1,000 (14.5φ×8.5) 梱100 870cc



⑥ W-9-8  
TA 4.5寸刷毛目羽反井 溜内朱  
¥950 (13.4φ×8) 梱100 770cc



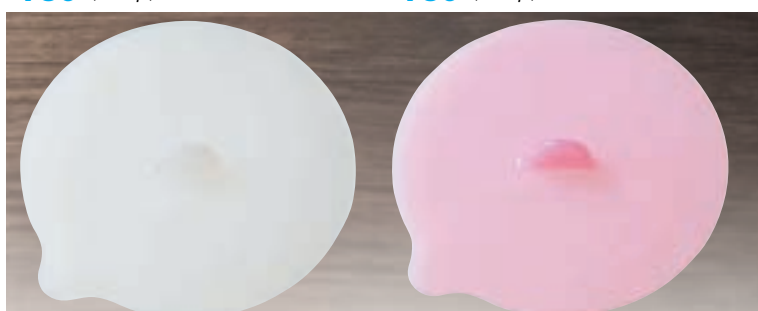
⑦ W-9-9  
TA 4.5寸布目筋入井 朱かすり  
¥1,250 (13.6φ×8) 梱100 770cc



⑧ H-43-93  
シリコン フレキシブルカバー (flexible cover) (特大) ホワイト  
¥780 (18φ) 梱200

⑨ H-41-57  
シリコン フレキシブルカバー (flexible cover) (大) ホワイト  
¥750 (12.5φ) 梱300

⑩ H-41-58  
シリコン フレキシブルカバー (flexible cover) (大) ピンク  
¥750 (12.5φ) 梱300



⑪ H-41-59  
シリコン フレキシブルカバー (flexible cover) (小) ホワイト  
¥730 (10φ) 梱300

⑫ H-41-60  
シリコン フレキシブルカバー (flexible cover) (小) ピンク  
¥730 (10φ) 梱300

シリコン製フードカバー  
フレキシブルカバー

Flexible Cover

特長

- 様々な食器に兼用できる。
- 密閉性が良く、汁物がもれにくい。
- 収納スペースをとらない。
- 食器洗浄機、消毒保管庫に対応。

使用方法

1 PUT 置く



● つまみを持って上から乗せる。

2 OUT はがす



● めくって簡単に取はずし。

ご使用イメージ

● お椀以外の食器にもご利用いただけます。

陶器



飯器



アクリル製品



\*この頁の青字価格の商品は、掛率が異なりますのでご注意ください。

お椀



① W-11-58  
PET 3.3寸美里荒筋汁椀 黒内朱  
¥500 (10φ×6.9) 椀200 210cc



② W-19-10  
PET 3.3寸美里荒筋汁椀 溜内朱  
¥610 (10φ×6.9) 椀200 210cc



③ W-11-59  
PET 3.3寸美里汁椀 黒内朱  
¥500 (10φ×6.9・210) 椀200 210cc



④ W-11-60  
PET 3.3寸美里汁椀 溜内朱  
¥610 (10φ×6.9・210) 椀200 210cc



⑤ M羽反大汁椀 黒内朱  
W-151-7-4 蓋 ¥390 (11φ×2.5) 椀200  
W-150-7-4 身 ¥460 (12.4φ×5.4) 椀200



⑥ Mかすみ椀 曙  
1-190-7A 蓋 ¥250  
1-190-7 身 ¥300 (11.7φ×7.5) 椀200 260cc



⑦ Mかすみ椀 曙内朱  
1-190-8A 蓋 ¥340  
1-190-8 身 ¥420 (11.7φ×7.5) 椀200 260cc



⑧ M大亀甲椀 黒内朱  
1-190-9 蓋 ¥340  
1-190-9A 身 ¥450 (12φ×9) 椀200 300cc



⑨ 1-190-10  
M F-80.4.0腰高椀 黒内朱  
¥420 (12φ×5.5) 椀300 350cc



⑩ 1-190-11  
M F-70.4寸椀 黒内朱  
¥420 (12φ×5.3) 椀300 330cc



⑪ 1-190-12  
M F-68.3.8寸筋入椀 黒内朱  
¥420 (11.5φ×5.4) 椀300 320cc



⑫ 1-190-13  
M F-43.3.8亀甲椀 黒内朱  
¥420 (11.5φ×5.5) 椀300 300cc



⑬ 1-190-14  
M F-66.3.8寸汁椀 黒内朱  
¥420 (11.2φ×5.2) 椀300 290cc



⑭ 1-190-16  
M 新亀甲汁椀 黒内朱  
¥420 (11.8φ×5.6) 椀300 310cc



⑮ 1-191-10  
M 一口亀甲椀 黒内朱  
蓋 ¥330 (8.6φ×3.4) 椀200  
身 ¥430 (9φ×6.7) 椀200 190cc



⑯ 1-191-11  
M 高台亀甲吸椀 黒内朱  
蓋 ¥330 (9.7φ×3.7) 椀200  
身 ¥450 (10.8φ×7.4) 椀200 250cc



⑰ Mカスミ汁椀 赤  
W-141-74-R 蓋 ¥290 (11φ×2.5) 椀200  
W-140-74-R 身 ¥400 (12φ×5.8) 椀200 330cc



⑱ Mカスミ汁椀 黒  
W-141-74-B 蓋 ¥290 (11φ×2.5) 椀200  
W-140-74-B 身 ¥400 (12φ×5.8) 椀200 330cc

\*この頁の青字価格の商品は、掛率が異なりますのでご注意ください。



① 1-191-1  
M小吸椀 (ST-4-3) 溜  
(9.2φ×9.1) 椀100 190cc  
蓋 ¥770 親 ¥1,040



② 1-191-4  
M小吸椀 (ST-5-4) 溜  
(10.3φ×10.5) 椀100 290cc  
蓋 ¥830 親 ¥1,120



③ 1-191-5  
M木目小吸椀 うるみ  
¥1,570 (10.2φ×9.8) 椀100 280cc



④ W-17-38  
M小吸椀 (ST-4-3) 黒  
(9.2φ×9.1) 椀100 190cc  
蓋 ¥780 親 ¥1,000



⑤ W-17-39  
M小吸椀 (ST-5-4) 黒  
(10.3φ×10.5) 椀100 290cc  
蓋 ¥850 親 ¥1,090



⑥ 1-191-6  
M刷毛目吸椀 溜  
¥1,450 (10.7φ×9.4) 椀100 280cc



⑦ 1-191-7  
M小吸物椀 溜  
¥1,430 (10.4φ×9.8) 椀100 220cc



⑧ 1-191-8  
M小吸物椀 溜つば黒  
¥1,700 (10.4φ×9.8) 椀100



⑨ M粉引汁椀  
K-125-4-3 蓋 ¥480 (11φ×3.4) 椀100  
K-25-4-3 身 ¥740 (12.1φ×6.8) 椀100 220cc



⑩ 1-191-14  
M木目飯器 黒  
¥1,920 (11.4φ×9.7) 椀100 550cc



⑪ 1-191-15  
M木目飯器 溜  
¥1,920 (11.4φ×9.7) 椀100 550cc



⑫ 1-191-16  
M飯器 (ST-16-2) 朱  
(10.6φ×9.4) 椀100 420cc  
蓋 ¥900 親 ¥960



⑬ 1-191-17  
M飯器 (ST-16-1) 黒  
(10.6φ×9.4) 椀100 420cc  
蓋 ¥900 親 ¥960



⑭ M耐熱観月井 溜 (ST-3)  
1-215-10A 蓋 ¥1,450  
1-215-10 身 ¥2,400 (15.7φ×10.3) 椀60 630cc



⑮ M耐熱観月井 金唐草 (ST-3) (身黒)  
1-215-11A 蓋 ¥1,670  
1-215-11B 身黒 ¥1,600 (15.7φ×10.3) 椀60 630cc

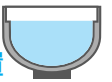


⑯ M耐熱観月井 松実松葉 (ST-3)  
1-215-12A 蓋 ¥1,770  
1-215-12 身 ¥2,690 (15.7φ×10.3) 椀60 630cc

# 31-271 耐熱麺丼・うどん丼・丼椀

洗浄機使用  
OK!

段有の  
容量位置



お  
椀



① 1-547-1  
M小丼(天目) W-25BL  
¥930  
(12.1φ×6.8) 柵100 430cc



② 1-547-2  
M種丼(天目) W-10BL  
¥840  
(14φ×7.5) 柵100 650cc



③ 1-547-3  
Mミニ麺(天目) W-40BL  
¥940  
(15.6φ×6) 柵80 600cc



④ 1-547-4  
Mそば丼(天目) W-82BL  
¥1,470  
(17.5φ×8.6) 柵80 1,220cc



⑤ 1-547-5  
M7寸麺丼(天目) W-83BL  
¥1,470 (20.4φ×7.6) 柵60 1,220cc



⑥ 1-547-6  
M8寸麺丼(天目) W-179BL  
¥1,680 (21φ×7.3) 柵60 1,200cc



⑦ 1-547-8  
Mうどん丼溜(ST-1-2)  
¥2,650 (16.3φ×7.9) 柵80 850cc



⑧ W-16-67  
Mうどん丼黒(ST-1-1)  
¥2,300 (16.3φ×7.9) 柵80 850cc



⑨ 1-547-10  
M多用丼溜(ST-2-2)  
¥3,050 (20φ×7.2) 柵60 1,320cc



⑩ 1-547-9A  
M多用丼黒(ST-2-3)  
¥2,600 (20φ×7.2) 柵60 1,320cc



⑪ M4.7寸飯丼 根来  
1-192-13A 蓋 ¥350  
1-192-13 身 ¥570 (14.3φ×9) 柵80 350cc



⑫ M4.7寸飯丼 曙  
1-192-14A 蓋 ¥350  
1-192-14 身 ¥570 (14.3φ×9) 柵80 350cc



⑬ M5寸飯丼 根来  
1-192-15A 蓋 ¥370  
1-192-15 身 ¥600 (15.5φ×10) 柵80 470cc



⑭ M5寸飯丼 曙  
1-192-16A 蓋 ¥370  
1-192-16 身 ¥600 (15.5φ×10) 柵80 470cc



⑮ M5寸丸丼重 黒内朱  
1-192-17A 蓋 ¥1,050  
1-192-17 身 ¥1,500 (15φ×10.2) 柵60 600cc



⑯ M5寸丸丼重 朱内黒  
1-192-18A 蓋 ¥1,050  
1-192-18 身 ¥1,500 (15φ×10.2) 柵60 600cc



⑰ M6寸丸丼重 曙内朱  
1-192-19A 蓋 ¥1,400  
1-192-19 身 ¥1,500 (17.9φ×10.4) 柵50 950cc

\*この頁の青字価格の商品は、掛率が異なりますのでご注意下さい。

段無 マークは身の内側に段がありません。

PBT マークは 洗浄機使用OK!

# PBT 汁椀・飯器・丼・お好み椀 31-272

お椀



① W-14-63  
PBT ニュー3.2寸亀甲小吸椀 黒  
¥1,250 (9.7φ×9.5) 梱200 180cc



② W-14-64  
PBT ニュー3.2寸亀甲小吸椀 溜  
¥1,450 (9.7φ×9.5) 梱200 180cc



③ W-14-65  
PBT (小) 割子飯器 総黒塗  
¥1,400 (12.3φ×7.6) 梱100 400cc



④ W-14-66  
PBT (小) 割子飯器 黒内朱塗  
¥1,400 (12.3φ×7.6) 梱100 400cc



⑤ W-14-67  
PBT 刷毛目汁椀 黒  
¥700 (10.5φ×6.4) 梱200 300cc



⑥ W-14-68  
PBT 刷毛目汁椀 溜  
¥900 (10.5φ×6.4) 梱200 300cc



⑦ W-14-69  
PBT なでしこ汁椀 黒  
¥900 (9.8φ×6.8) 梱200 260cc



⑧ W-14-70  
PBT なでしこ汁椀 溜  
¥1,050 (9.8φ×6.8) 梱200 260cc



⑨ W-14-71  
PBT ひさご汁椀 黒  
¥800 (10φ×7.5) 梱200 350cc



⑩ W-14-72  
PBT ひさご汁椀 溜  
¥1,050 (10φ×7.5) 梱200 350cc



⑪ W-14-73  
PBT 3.6寸汁椀 黒  
¥750 (10.7φ×6.7) 梱200 400cc



⑫ W-14-74  
PBT 3.6寸汁椀 溜  
¥1,000 (10.7φ×6.7) 梱200 400cc



⑬ W-14-75  
PBT 刷毛目飯椀 白  
¥850 (12φ×5.5) 梱200 300cc



⑭ W-14-77  
PBT 4.5寸刷毛目丼 黒  
¥1,200 (13.4φ×8) 梱100 770cc



⑮ W-14-78  
PBT 4.5寸刷毛目丼 溜  
¥1,350 (13.4φ×8) 梱100 770cc



⑯ W-16-65  
PBT 4.5寸木目お好み椀 黒  
¥850 (13.5φ×8.2) 梱100 650cc



⑰ W-16-66  
PBT 4.5寸木目お好み椀 黒内朱  
¥850 (13.5φ×8.2) 梱100 650cc



⑱ W-16-67A  
PBT 4.5寸木目お好み椀 新溜  
¥850 (13.5φ×8.2) 梱100 650cc

# 31-273 本漆塗吸物椀 手塗り漆塗

S・H塗 表面が硬質でキズ、汚れを防止します。

お  
椀



① 1-194-1  
木質 箸洗椀 溜見返松葉 溜  
手描蒔絵  
¥4,100 (7.5φ×8.7) 椀100



② W-8-14  
木質 姫椀 溜  
本漆塗  
¥4,600 (8.2φ×7.7) 椀100



③ W-8-15  
木質 姫椀  
華やかかすり S・H塗  
¥3,600 (8.2φ×7.7) 椀100



④ 1-194-2  
M チューリップ小吸椀 溜色紙  
本漆塗 蒔絵  
¥4,950 (8.6φ×8.5) 椀100



⑤ W-17-42  
木質 3寸百合型小吸椀  
溜 松葉  
¥4,300 (9φ×9.5) 椀100



⑥ 1-194-4  
木質 姫小吸椀 溜結び  
本漆塗 手描蒔絵  
¥5,300 (8.4φ×9.6) 椀100



⑦ 1-194-5  
木質 姫小吸椀 溜すず  
本漆塗 手描磨蒔絵  
¥7,600 (8.4φ×9.6) 椀100



⑧ 1-194-6  
木質 えびす小吸椀 溜セリ  
本漆塗 蒔絵  
¥5,750 (8.8φ×9.4) 椀100



⑨ 1-194-7  
M ひさご吸椀 朱にのし  
本漆塗 蒔絵  
¥4,750 (8φ×9.3) 椀100



⑩ 1-194-8  
木質 富士羽反小吸椀 溜波  
本漆塗 蒔絵  
¥5,900 (9.9φ×9.3) 椀100



⑪ 1-194-11  
木質 富士型吸物椀 溜内黒  
本漆塗  
¥5,000 (10.5φ×10.1) 椀100



⑫ 1-194-12  
木質 ナツメ型吸椀 黒日月波  
本漆塗 蒔絵  
¥5,700 (10.3φ×10.2) 椀100



⑬ 1-194-13  
木質 3.4寸玉子型小吸椀 黒南天  
本漆塗 磨手描蒔絵  
¥30,000 (10.1φ×10.7) 椀100



⑭ 1-194-14  
木質 ナツメ型吸椀 黒ツタ  
本漆塗 蒔絵  
¥5,150 (10.3φ×10.2) 椀100



⑮ W-2-76  
A ひさご小吸椀  
黒刷毛目金銀日月 本漆塗手描磨蒔絵  
¥16,000 (10.3φ×10.2) 椀100



⑯ W-2-77  
木質 ひさご型煮物椀  
黒刷毛目金銀日月 本漆塗手描磨蒔絵  
¥18,000 (13φ×11.6) 椀100





① W-2-78  
[木質]姫小吸椀  
溜つくし 本漆塗手描蒔絵  
¥6,300 (8.4φ×9.6) 椀100



② 1-195-2  
[木質]3.5寸京型吸椀 洗朱椿内朱見返付  
本漆塗 手描蒔絵  
¥9,200 (10.7φ×9.7) 椀100



③ 1-195-3  
[木質]3.5寸京型吸椀 溜松竹梅短冊  
本漆塗 手描磨蒔絵  
¥10,700 (10.7φ×9.7) 椀100



④ 1-195-4  
[木質]卵荒筋椀 溜内黒 本漆塗  
¥4,950 (10.2φ×11) 椀100



⑤ 1-195-5  
[木質]羽反荒筋椀 溜内黒 本漆塗  
¥5,150 (10.7φ×10) 椀100



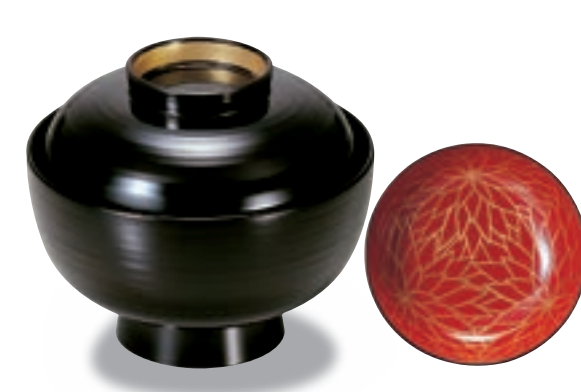
⑥ 1-195-6  
[木質]千筋吸椀 溜内黒 本漆塗  
¥4,600 (11.4φ×9) 椀100



⑦ 1-195-7  
[木質]越前椀 黒に山茶花 本漆塗  
¥5,600 (11φ×9.8) 椀100



⑧ W-2-79  
[木質]3.5寸利休椀 黒梅鉢 本漆塗手描蒔絵  
¥14,700 (10.3φ×8) 椀100



⑨ [木質]4寸乱引椀 蓋黒内朱菊ツバ金見返付  
1-195-8 本漆塗 手描蒔絵  
¥11,300 (11.9φ×10.1) 椀100



⑩ [木質]4寸乱引椀 溜見返菊水  
1-195-9 本漆塗 手描蒔絵  
¥12,700 (11.9φ×10.1) 椀100



⑪ 1-195-10  
[木質]羽反吸椀 黒紅葉  
本漆塗 蒔絵  
¥7,450 (11.9φ×8.5) 椀100



⑫ 1-195-11  
[木質]羽反吸椀 溜梅鉢天金  
本漆塗 手描蒔絵  
¥7,900 (11.9φ×8.5) 椀100



⑬ 1-195-12  
[木質]羽反吸椀 溜らん  
本漆塗 手描蒔絵  
¥9,700 (11.9φ×8.5) 椀100



⑭ 1-195-13  
[木質]羽反吸椀 溜六ひょうたん  
本漆塗 手描磨蒔絵  
¥10,800 (11.9φ×8.5) 椀100

# 31-275 本漆塗吸物椀

お  
椀



① 木質 4寸仙才椀 溜 松葉 本漆塗  
W-17-36 ¥4,500 (12φ×10) 椀100



② 木質 富士羽反小吸椀 溜内黒 本漆塗  
W-10-39 ¥4,600 (9.9φ×9.3) 椀100



③ 木質 羽反吸椀 溜内黒 本漆塗  
W-10-40 ¥4,700 (11.9φ×8.5) 椀100



④ 木質 4寸京型吸椀 溜内黒 本漆塗  
W-10-41 ¥5,400 (12.2φ×8.5) 椀100



⑤ 木質 ナツメ型吸椀  
W-9-36 金流線銀地塗 本漆塗  
¥11,600 (10.3φ×10.2) 椀100



⑥ 木質 花小槌吸椀  
W-9-37 金流線銀地塗 本漆塗  
¥12,000 (13φ×8.7) 椀100



⑦ 木質 4寸羽反椀  
W-9-38 金流線銀地塗 本漆塗  
¥12,200 (12.1φ×9.6) 椀100



⑧ 木質 姫小吸椀  
W-9-39 黒流線金地塗 本漆塗  
¥9,100 (8.4φ×9.6) 椀100



⑨ 木質 3.5寸平筋吸椀  
W-9-40 黒金地市松塗 本漆塗  
¥9,000 (10.5φ×10.2) 椀100



⑩ 木質 小丸椀  
W-9-41 黒流線金地塗 本漆塗  
¥9,300 (10.4φ×10) 椀100



① 栴檀花小吸椀  
W-9-42 錆研ぎ出し銀地塗 本漆塗  
¥9,100 (10.3φ×10.1) 椀100



② 栴檀朝顔吸椀  
W-9-43 錆研ぎ出し銀地塗 本漆塗  
¥9,100 (12.5φ×9) 椀100



③ 栴檀花仙才椀  
W-9-44 錆研ぎ出し銀地塗 本漆塗  
¥9,600 (12φ×10.2) 椀100



④ 栴檀富士羽反小吸椀  
W-9-45 黒流線漆黒銀地塗 本漆塗  
¥7,900 (9.9φ×9.3) 椀100



⑤ 栴檀4寸羽反吸椀  
W-9-46 黒流線漆黒銀地塗 本漆塗  
¥7,900 (11.9φ×8.5) 椀100



⑥ 栴檀3.6寸羽反千筋吸椀  
W-9-47 黒漆黒銀地市松塗 本漆塗  
¥7,900 (11φ×10) 椀100



⑦ 栴檀3.5寸京型吸椀  
W-9-48 古代朱流線金地塗 本漆塗  
¥9,550 (10.7φ×9.7) 椀100



⑧ 栴檀千筋吸椀  
W-9-49 古代朱金地市松塗 本漆塗  
¥9,300 (11.4φ×9) 椀100



⑨ 栴檀御殿吸椀  
W-9-50 古代朱流線金地塗 本漆塗  
¥9,400 (12φ×10) 椀100